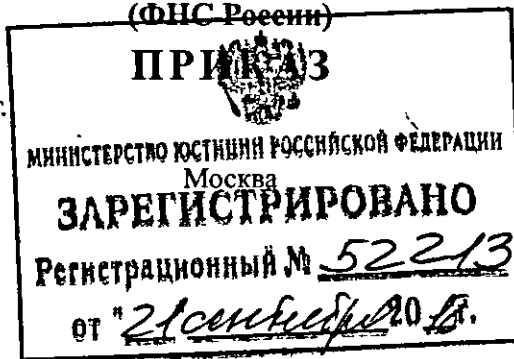




МИНФИН РОССИИ  
ФЕДЕРАЛЬНАЯ НАЛОГОВАЯ СЛУЖБА  
(ФНС России)

« 28 » 08 2018 г.



№ ММВ-7-14/5070

Об утверждении форм, форматов уведомления об открытии (закрытии) счета (вклада), об изменении реквизитов счета (вклада) в банке, расположенном за пределами территории Российской Федерации, и способа их представления резидентом налоговому органу, формы уведомления о наличии счета в банке за пределами территории Российской Федерации, открытого в соответствии с разрешением, действие которого прекратилось

В соответствии с частью 2 статьи 12 и частью 10 статьи 28 Федерального закона от 10.12.2003 № 173-ФЗ «О валютном регулировании и валютном контроле» (Собрание законодательства Российской Федерации, 2003, № 50, ст. 4859; 2018, № 22, ст. 3041) и на основании подпунктов 5.9.21 и 5.9.22 пункта 5 Положения о Федеральной налоговой службе, утвержденного постановлением Правительства Российской Федерации от 30.09.2004 № 506 «Об утверждении Положения о Федеральной налоговой службе» (Собрание законодательства Российской Федерации, 2004, № 40, ст. 3961; 2017, № 40, ст. 5847), приказываю:

1. Утвердить:

форму уведомления об открытии (закрытии) счета (вклада) в банке, расположенном за пределами территории Российской Федерации, согласно приложению № 1 к настоящему приказу;

форму уведомления об изменении реквизитов счета (вклада) в банке, расположенном за пределами территории Российской Федерации, согласно приложению № 2 к настоящему приказу;

форму уведомления о наличии счета в банке за пределами территории Российской Федерации, открытого в соответствии с разрешением, действие которого прекратилось, согласно приложению № 3 к настоящему приказу;

формат представления в электронной форме уведомления об открытии (закрытии) счета (вклада) в банке, расположенном за пределами территории Российской Федерации, согласно приложению № 4 к настоящему приказу;

формат представления в электронной форме уведомления об изменении реквизитов счета (вклада) в банке, расположенном за пределами территории Российской Федерации, согласно приложению № 5 к настоящему приказу;

2. Установить, что уведомления об открытии (закрытии) счета (вклада), об изменении реквизитов счета (вклада) в банке, расположенном за пределами территории Российской Федерации, могут быть представлены в территориальный налоговый орган лично или через представителя, направлены по почте заказным письмом, переданы в электронной форме по телекоммуникационным каналам связи или через личный кабинет налогоплательщика.

В случае если указанные уведомления переданы в электронной форме по телекоммуникационным каналам связи, такие уведомления должны быть подписаны усиленной квалифицированной электронной подписью лица, представившего их, или усиленной квалифицированной электронной подписью его представителя.

В случае если указанные уведомления переданы в электронной форме через личный кабинет налогоплательщика – физического лица, такие уведомления должны быть подписаны усиленной неквалифицированной электронной подписью этого лица.

3. Признать утратившим силу приказ Федеральной налоговой службы от 21.09.2010 № ММВ-7-6/457@ «Об утверждении форм уведомлений об открытии (закрытии), об изменении реквизитов счета (вклада) в банке, расположенном за пределами территории Российской Федерации, и о наличии счета в банке за пределами территории Российской Федерации» (зарегистрирован Министерством юстиции Российской Федерации 18.10.2010, регистрационный номер 18746).

4. Руководителям (исполняющим обязанности руководителя) управлений Федеральной налоговой службы по субъектам Российской Федерации довести настоящий приказ до нижестоящих налоговых органов.

5. Контроль за исполнением настоящего приказа возложить на заместителя руководителя Федеральной налоговой службы, координирующего вопросы учета юридических и физических лиц, а также иностранных организаций и граждан.

Руководитель Федеральной  
налоговой службы



М.В.Мишустин



ИНН: \_\_\_\_\_  
 КПП: \_\_\_\_\_ Стр. 0:0:1

Приложение №1  
 к приказу ФНС России  
 от «28» 08 2018 г.  
 № НМБ-7-14/507@

Форма по КНД 1120107

**УВЕДОМЛЕНИЕ**  
**об открытии (закрытии) счета (вклада) в банке,**  
**расположенном за пределами территории Российской Федерации**

Номер корректировки <sup>2</sup> \_\_\_\_\_ Представляется в налоговый орган (код) \_\_\_\_\_  
 00 – первичное  
 01 – 98 – корректирующее  
 99 – отменяющее

1 – юридическое лицо – резидент, 2 – физическое лицо – резидент, 3 – физическое лицо – резидент – индивидуальный предприниматель,  
 4 – физическое лицо – резидент, не имеющее места жительства (пребывания) и недвижимого имущества на территории Российской Федерации

\_\_\_\_\_

(наименование юридического лица – резидента в соответствии с учредительным документом / фамилия, имя, отчество <sup>3</sup> физического лица – резидента)

Дата рождения <sup>4</sup> \_\_\_\_\_ Место рождения <sup>4</sup> \_\_\_\_\_

\_\_\_\_\_

Сведения о документе, удостоверяющем личность <sup>4</sup> : \_\_\_\_\_ Код вида документа <sup>5</sup> \_\_\_\_\_

Серия и номер \_\_\_\_\_ Дата выдачи \_\_\_\_\_

Кем выдан \_\_\_\_\_

\_\_\_\_\_

Уведомляет \_\_\_\_\_ 1 – об открытии счета (вклада)  
 2 – о закрытии счета (вклада)

Признак уведомления для резидента – физического лица \_\_\_\_\_ 1 – во исполнение части 2 статьи 12 Федерального закона от 10.12.2003 № 173-ФЗ <sup>6</sup>  
 2 – во исполнение части 8 статьи 12 Федерального закона от 10.12.2003 № 173-ФЗ <sup>6</sup>

Данное уведомление составлено на \_\_\_\_\_ <sup>2</sup> \_\_\_\_\_ страницах с приложением копии документа <sup>7</sup> на \_\_\_\_\_ листах

**Достоверность и полноту сведений, указанных в настоящем уведомлении, подтверждаю:**

1 – руководитель юридического лица – резидента  
 2 – уполномоченный представитель резидента <sup>7</sup>  
 3 – физическое лицо – резидент

\_\_\_\_\_

(фамилия, имя, отчество <sup>3</sup> руководителя организации либо представителя полностью)

ИНН (при наличии) \_\_\_\_\_

Номер контактного телефона \_\_\_\_\_

Подпись \_\_\_\_\_ Дата \_\_\_\_\_

**Наименование и реквизиты документа, подтверждающего полномочия представителя**

\_\_\_\_\_

**Заполняется работником налогового органа**  
**Сведения о представлении уведомления**

Данное уведомление представлено (код) \_\_\_\_\_

на \_\_\_\_\_ <sup>2</sup> \_\_\_\_\_ страницах с приложением копии документа <sup>7</sup>

на \_\_\_\_\_ листах

Дата представления уведомления \_\_\_\_\_

Зарегистрировано за № \_\_\_\_\_

\_\_\_\_\_

Фамилия, И О <sup>3</sup> \_\_\_\_\_ Подпись \_\_\_\_\_

1 Указывается КПП по месту нахождения юридического лица  
 2 Корректирующее уведомление – направляется резидентом в случае самостоятельного обнаружения ошибки в ранее направленном уведомлении, отменяющее уведомление – направляется в случае ошибочного направления уведомления  
 3 Отчество указывается при наличии  
 4 Заполняется в случае отсутствия у физического лица идентификационного номера налогоплательщика  
 5 Код вида документа указывается в соответствии с таблицей 4 12 Приложения №4 к приказу ФНС России от «28» 08 2018 г. № НМБ-7-14/507@  
 6 Федеральный закон от 10.12.2003 № 173-ФЗ "О валютном регулировании и валютном контроле"  
 7 К уведомлению прилагается копия документа, подтверждающего полномочия представителя



ИНН: \_\_\_\_\_  
 КПП: \_\_\_\_\_ Стр. 0:0:2

Фамилия<sup>1</sup> \_\_\_\_\_ И. \_\_\_\_\_ О.<sup>2</sup> \_\_\_\_\_

**Сведения о счете (вкладе) в банке, расположенном за пределами территории Российской Федерации**

Наименование банка

\_\_\_\_\_  
 \_\_\_\_\_  
 \_\_\_\_\_  
 \_\_\_\_\_

(в латинской транскрипции)

SWIFT код или БИК

\_\_\_\_\_

(цифры и буквы в латинской транскрипции)

Полный адрес

\_\_\_\_\_  
 \_\_\_\_\_  
 \_\_\_\_\_  
 \_\_\_\_\_

(в латинской транскрипции)

Цифровой код страны места нахождения (по ОКСМ)

\_\_\_\_\_

Номер счета (вклада)

\_\_\_\_\_

(цифры и буквы в латинской транскрипции)

Дата открытия счета (вклада)

\_\_\_\_.\_\_\_\_.\_\_\_\_

Дата закрытия счета (вклада)

\_\_\_\_.\_\_\_\_.\_\_\_\_

Счет (вклад)

\_\_\_\_ 1 – личный  
 \_\_\_\_ 2 – общий (совместный)

Количество совладельцев счета (вклада)<sup>3</sup>

\_\_\_\_\_

Вид счета (вклада)

\_\_\_\_ 1 – моновалютный<sup>4</sup>  
 \_\_\_\_ 2 – мультивалютный<sup>5</sup>  
 \_\_\_\_ 3 – депозитарный  
 \_\_\_\_ 4 – иной счет (вклад)

Код валюты счета (вклада)<sup>6</sup>

\_\_\_\_\_  
 (цифровой)

Дата договора банковского счета (вклада)

\_\_\_\_.\_\_\_\_.\_\_\_\_

Номер договора банковского счета (вклада)

\_\_\_\_\_

- 1 Заполняется физическим лицом
- 2 Отчество указывается при наличии
- 3 Количество совладельцев счета (вклада) указывается в случае владения общим (совместным) счетом (вкладом).
- 4 Указывается в случае, если счет (вклад) открыт в единой валюте
- 5 Указывается в случае, если счет (вклад) открыт в нескольких валютах
- 6 Указывается в соответствии с Общероссийским классификатором валют, если "Вид счета (вклада)" принимает значение "1".

Достоверность и полноту сведений, указанных на данной странице, подтверждаю:

\_\_\_\_\_ (подпись)

\_\_\_\_\_ (дата)



ИНН: \_\_\_\_\_  
 КПП: \_\_\_\_\_ Стр. 0:0:1

Приложение №2  
 к приказу ФНС России  
 от «28» 08 2018 г  
 № ММВ-7-14/507@

Форма по КНД 1120106

**УВЕДОМЛЕНИЕ**  
**об изменении реквизитов счета (вклада) в банке,**  
**расположенном за пределами территории Российской Федерации**

Номер корректировки<sup>2</sup> \_\_\_\_\_ Представляется в налоговый орган (код) \_\_\_\_\_  
 00 – первичное  
 01 – 98 – корректирующее  
 99 – отменяющее

1 – юридическое лицо – резидент, 2 – физическое лицо – резидент, 3 – физическое лицо – резидент – индивидуальный предприниматель,  
 4 – физическое лицо – резидент, не имеющее места жительства (пребывания) и недвижимого имущества на территории Российской Федерации

\_\_\_\_\_

\_\_\_\_\_

\_\_\_\_\_

\_\_\_\_\_

\_\_\_\_\_

(наименование юридического лица – резидента в соответствии с учредительным документом / фамилия, имя, отчество<sup>3</sup> физического лица – резидента)

Дата рождения<sup>4</sup> \_\_\_\_\_ Место рождения<sup>4</sup> \_\_\_\_\_

Сведения о документе, удостоверяющем личность<sup>4</sup> \_\_\_\_\_ Код вида документа<sup>5</sup> \_\_\_\_\_

Серия и номер \_\_\_\_\_ Дата выдачи \_\_\_\_\_

Кем выдан \_\_\_\_\_

Уведомляет об изменении: \_\_\_\_\_ 1 – сведений о счете (вкладе), 2 – сведений о банке,  
 3 – сведений о банке и счете (вкладе)

Признак уведомления для резидента – физического лица \_\_\_\_\_ 1 – во исполнение части 2 статьи 12 Федерального закона от 10.12.2003 № 173-ФЗ<sup>6</sup>  
 2 – во исполнение части 8 статьи 12 Федерального закона от 10.12.2003 № 173-ФЗ<sup>6</sup>

Данное уведомление составлено на \_\_\_\_\_ 3 \_\_\_\_\_ страниц с приложением копии документа<sup>7</sup> на \_\_\_\_\_ листах

**Достоверность и полноту сведений, указанных в настоящем уведомлении, подтверждаю:**

- 1 – руководитель юридического лица – резидента
- 2 – уполномоченный представитель резидента<sup>7</sup>
- 3 – физическое лицо – резидент

\_\_\_\_\_

\_\_\_\_\_

\_\_\_\_\_

(фамилия, имя, отчество<sup>3</sup> руководителя организации либо представителя полностью)

ИНН (при наличии) \_\_\_\_\_

Номер контактного телефона \_\_\_\_\_

Подпись \_\_\_\_\_ Дата \_\_\_\_\_

Наименование и реквизиты документа,  
 подтверждающего полномочия представителя

\_\_\_\_\_

\_\_\_\_\_

\_\_\_\_\_

**Заполняется работником налогового органа**  
**Сведения о представлении уведомления**

Данное уведомление представлено (код) \_\_\_\_\_

на \_\_\_\_\_ 3 \_\_\_\_\_ страниц с приложением копии документа<sup>7</sup>

на \_\_\_\_\_ листах

Дата представления уведомления \_\_\_\_\_

Зарегистрировано за № \_\_\_\_\_

\_\_\_\_\_ Фамилия, И.О.<sup>3</sup> \_\_\_\_\_ Подпись

<sup>1</sup> Указывается КПП по месту нахождения юридического лица  
<sup>2</sup> Корректирующее уведомление – направляется резидентом в случае самостоятельного обнаружения ошибки в ранее направленном уведомлении, отменяющее уведомление – направляется в случае ошибочного направления уведомления  
<sup>3</sup> Отчество указывается при наличии  
<sup>4</sup> Заполняется в случае отсутствия у физического лица идентификационного номера налогоплательщика  
<sup>5</sup> Код вида документа указывается в соответствии с таблицей 4 16 Приложения №5 к приказу ФНС России от «28» 08 2018 г № ММВ-7-14/507@  
<sup>6</sup> Федеральный закон от 10 12 2003 № 173-ФЗ "О валютном регулировании и валютном контроле".  
<sup>7</sup> К уведомлению прилагается копия документа, подтверждающего полномочия представителя



ИНН

КПП

Стр. 0:0:2

Фамилия<sup>1</sup> \_\_\_\_\_И. \_\_\_\_\_ О.<sup>2</sup> \_\_\_\_\_**Сведения о банке, расположенном за пределами территории Российской Федерации<sup>3</sup>**

Наименование банка

.....  
.....  
.....

(в латинской транскрипции)

SWIFT код или БИК

.....

(цифры и буквы в латинской транскрипции)

Полный адрес

.....  
.....  
.....

(в латинской транскрипции)

Цифровой код страны места нахождения (по ОКСМ)

.....

**Сведения о счете (вкладе) в банке, расположенном за пределами территории Российской Федерации<sup>3</sup>**

Номер счета (вклада) (цифры и буквы в латинской транскрипции)

.....

Дата открытия счета

.....

Дата договора банковского счета (вклада)

.....

Номер договора банковского счета (вклада)

.....

Счет (вклад)

..... 1 – личный  
..... 2 – общий (совместный)

Количество совладельцев счета (вклада)<sup>4</sup>

.....

Вид счета (вклада)

..... 1 – моновалютный<sup>5</sup>  
..... 2 – мультивалютный<sup>6</sup>  
..... 3 – депозитарный  
..... 4 – иной счет (вклад)

Код валюты счета (вклада)<sup>7</sup>

.....  
(цифровой)

<sup>1</sup> Заполняется физическим лицом

<sup>2</sup> Отчество указывается при наличии

<sup>3</sup> Значения реквизитов обязательны к заполнению

<sup>4</sup> Количество совладельцев счета (вклада) указывается в случае владения общим (совместным) счетом (вкладом).

<sup>5</sup> Указывается в случае, если счет (вклад) открыт в единой валюте.

<sup>6</sup> Указывается в случае, если счет (вклад) открыт в нескольких валютах.

<sup>7</sup> Указывается в соответствии с Общероссийским классификатором валют, если "Вид счета (вклада)" принимает значение "1"

Достоверность и полноту сведений, указанных на данной странице, подтверждаю:

\_\_\_\_\_ (подпись)

\_\_\_\_\_ (дата)



ИНН: \_\_\_\_\_  
 КПП: \_\_\_\_\_ Стр. 0:0:3

Фамилия<sup>1</sup> \_\_\_\_\_ И \_\_\_\_\_ О.<sup>2</sup> \_\_\_\_\_

**Сведения о банке, расположенном за пределами территории Российской Федерации, до изменения его реквизитов<sup>3</sup>**

Наименование банка

\_\_\_\_\_  
 \_\_\_\_\_  
 \_\_\_\_\_  
 \_\_\_\_\_

(в латинской транскрипции)

SWIFT код или БИК

\_\_\_\_\_

(цифры и буквы в латинской транскрипции)

Полный адрес

\_\_\_\_\_  
 \_\_\_\_\_  
 \_\_\_\_\_  
 \_\_\_\_\_

(в латинской транскрипции)

Дата изменения сведений о банке

\_\_\_\_.\_\_\_\_.\_\_\_\_

Цифровой код страны места нахождения (по ОКСМ)

\_\_\_\_\_

**Сведения о счете (вкладе) в банке, расположенном за пределами территории Российской Федерации, до изменения его реквизитов<sup>3</sup>**

Номер счета (вклада) (цифры и буквы в латинской транскрипции)

\_\_\_\_\_

Дата открытия счета

\_\_\_\_.\_\_\_\_.\_\_\_\_

Дата изменения номера счета (вклада)

\_\_\_\_.\_\_\_\_.\_\_\_\_

Дата договора банковского счета (вклада)

\_\_\_\_.\_\_\_\_.\_\_\_\_

Номер договора банковского счета (вклада)

\_\_\_\_\_

Счет (вклад)

- 1 – личный
- 2 – общий (совместный)

Количество совладельцев счета (вклада)<sup>4</sup>

\_\_\_\_\_

Вид счета (вклада)

- 1 – моновалютный<sup>5</sup>
- 2 – мультивалютный<sup>6</sup>
- 3 – депозитарный
- 4 – иной счет (вклад)

Код валюты счета (вклада)<sup>7</sup>

\_\_\_\_\_  
 (цифровой)

ИНН юридического лица – резидента, до изменения его реквизитов<sup>8</sup>

\_\_\_\_\_

<sup>1</sup> Заполняется физическим лицом  
<sup>2</sup> Отчество указывается при наличии.  
<sup>3</sup> Заполняется в случае изменения  
<sup>4</sup> Количество совладельцев счета (вклада) указывается в случае владения общим (совместным) счетом (вкладом)  
<sup>5</sup> Указывается в случае, если счет (вклад) открыт в единой валюте  
<sup>6</sup> Указывается в случае, если счет (вклад) открыт в нескольких валютах  
<sup>7</sup> Указывается в соответствии с Общероссийским классификатором валют, если "Вид счета (вклада)" принимает значение "1"  
<sup>8</sup> Заполняется в случае передачи счета (вклада) в результате реорганизации юридического лица – резидента.

Достоверность и полноту сведений, указанных на данной странице, подтверждаю:

(подпись)

(дата)



ИНН

КПП

Стр. 0:0:1

Приложение №3 к приказу ФНС России от «28» 08 2018 г № ММВ-7-14/5070

Форма по КНД 1120105

УВЕДОМЛЕНИЕ

о наличии счета в банке за пределами территории Российской Федерации, открытого в соответствии с разрешением, действие которого прекратилось

Номер корректировки 2 00 - первичное 01 - 98 - корректирующее 99 - отменяющее Представляется в налоговый орган (код) 0001
1 - юридическое лицо - резидент, 2 - физическое лицо - резидент, 3 - физическое лицо - резидент - индивидуальный предприниматель, 4 - физическое лицо - резидент, не имеющее места жительства (пребывания) и недвижимого имущества на территории Российской Федерации

(наименование юридического лица - резидента в соответствии с учредительным документом / фамилия, имя, отчество 3 физического лица - резидента)

Дата рождения 4 Место рождения 4

Сведения о документе, удостоверяющем личность 4 Код вида документа 5

Серия и номер Дата выдачи

Кем выдан

Признак уведомления для резидента - физического лица 1 - во исполнение части 2 статьи 12 Федерального закона от 10 12 2003 № 173-ФЗ 6 2 - во исполнение части 8 статьи 12 Федерального закона от 10 12 2003 № 173-ФЗ 6

Данное уведомление составлено на 2 страницах с приложением копии документа 7 на 2 листах

Достоверность и полноту сведений, указанных в настоящем уведомлении, подтверждаю: 1 - руководитель юридического лица - резидента 2 - уполномоченный представитель резидента 7 3 - физическое лицо - резидент (фамилия, имя, отчество 3 руководителя организации либо представителя полностью) ИНН (при наличии) Номер контактного телефона Подпись Дата Наименование и реквизиты документа, подтверждающего полномочия представителя

Заполняется работником налогового органа Сведения о представлении уведомления Данное уведомление представлено (код) на 2 страницах с приложением копии документа 7 на 2 листах Дата представления уведомления Зарегистрировано за № фамилия, И О 3 Подпись

1 Указывается КПП по месту нахождения юридического лица 2 Корректирующее уведомление - направляется резидентом в случае самостоятельного обнаружения ошибки в ранее направленном уведомлении, отменяющее уведомление - направляется в случае ошибочного направления уведомления 3 Отчество указывается при наличии. 4 Заполняется в случае отсутствия у физического лица идентификационного номера налогоплательщика 5 Код вида документа указывается в соответствии с таблицей 4 12 Приложения №4 к приказу ФНС России от «28» 08 2018 г. № ММВ-7-14/5070 6 Федеральный закон от 10 12 2003 № 173-ФЗ "О валютном регулировании и валютном контроле" 7 К уведомлению прилагается копия документа, подтверждающего полномочия представителя.





ИНН: \_\_\_\_\_  
 КПП: \_\_\_\_\_ Стр. 0:0:2

Фамилия<sup>1</sup> \_\_\_\_\_ И. \_\_\_\_\_ О.<sup>2</sup> \_\_\_\_\_

**Сведения о счете в банке, расположенном за пределами территории Российской Федерации**

Наименование банка

\_\_\_\_\_  
 \_\_\_\_\_  
 \_\_\_\_\_  
 \_\_\_\_\_

(в латинской транскрипции)

SWIFT код или БИК

\_\_\_\_\_

(цифры и буквы в латинской транскрипции)

Полный адрес

\_\_\_\_\_  
 \_\_\_\_\_  
 \_\_\_\_\_  
 \_\_\_\_\_

(в латинской транскрипции)

Цифровой код страны места нахождения (по ОКМС)

\_\_\_\_\_

Номер счета

\_\_\_\_\_

(цифры и буквы в латинской транскрипции)

Дата открытия счета

\_\_\_\_.\_\_\_\_.\_\_\_\_

Счет

\_\_\_\_

1 – личный  
 2 – общий (совместный)

Количество совладельцев счета

<sup>3</sup>

\_\_\_\_

Вид счета

\_\_\_\_

1 – моновалютный<sup>4</sup>  
 2 – мультивалютный<sup>5</sup>  
 3 – депозитарный  
 4 – иной счет

Код валюты счета

<sup>6</sup>

\_\_\_\_

(цифровой)

Дата договора банковского счета

\_\_\_\_.\_\_\_\_.\_\_\_\_

Номер договора банковского счета

\_\_\_\_\_

**Данные о разрешении органа валютного контроля, на основании которого открыт счет в банке, расположенном за пределами территории Российской Федерации**

Дата выдачи разрешения

\_\_\_\_.\_\_\_\_.\_\_\_\_

Номер разрешения

\_\_\_\_\_

Наименование органа, выдавшего разрешение

\_\_\_\_\_  
 \_\_\_\_\_  
 \_\_\_\_\_  
 \_\_\_\_\_

Дата окончания действия разрешения

\_\_\_\_.\_\_\_\_.\_\_\_\_

- 1 Заполняется физическим лицом
- 2 Отчество указывается при наличии
- 3 Количество совладельцев счета указывается в случае владения общим (совместным) счетом
- 4 Указывается в случае, если счет открыт в единой валюте
- 5 Указывается в случае, если счет открыт в нескольких валютах.
- 6 Указывается в соответствии с Общероссийским классификатором валют, если "Вид счета" принимает значение "1".

Достоверность и полноту сведений, указанных на данной странице, подтверждаю:

(подпись)

(дата)

**Формат представления в электронной форме уведомления  
об открытии (закрытии) счета (вклада) в банке, расположенном  
за пределами территории Российской Федерации**

**I. ОБЩИЕ СВЕДЕНИЯ**

1. Настоящий формат описывает требования к XML файлам (далее – файлам обмена) передачи в электронной форме уведомления об открытии (закрытии) счета (вклада) в банке, расположенном за пределами территории Российской Федерации, в налоговые органы.

2. Настоящий формат (часть DXX, версия 5.04) разработан в соответствии с формой уведомления об открытии (закрытии) счета (вклада) в банке, расположенном за пределами территории Российской Федерации.

**II. ОПИСАНИЕ ФАЙЛА ОБМЕНА**

3. Имя файла обмена должно иметь следующий вид:

**R\_T\_A\_K\_O\_GGGGMMDD\_N**, где:

**R\_T** – префикс, принимающий значение: **UT\_UV**SCHOTKR;

**A\_K** – идентификатор получателя информации, где: **A** – идентификатор получателя, которому направляется файл обмена, **K** – идентификатор конечного получателя, для которого предназначена информация из данного файла обмена<sup>1</sup>. Каждый из идентификаторов (**A** и **K**) имеет вид для налоговых органов – четырехразрядный код налогового органа;

**O** – идентификатор отправителя информации, имеет вид:

для организаций - девятиразрядный код (идентификационный номер налогоплательщика (далее - ИНН) и код причины постановки на учет (далее - КПП) организации (обособленного подразделения);

для физических лиц – двенадцатизначный код (ИНН физического лица, при наличии. При отсутствии ИНН – последовательность из двенадцати нулей);

**GGGG** – год формирования передаваемого файла, **MM** – месяц, **DD** – день;

**N** – идентификационный номер файла (длина – от 1 до 36 знаков. Идентификационный номер файла должен обеспечивать уникальность файла).

<sup>1</sup> Передача файла от отправителя к конечному получателю (**K**) может осуществляться в несколько этапов через другие налоговые органы, осуществляющие передачу файла на промежуточных этапах, которые обозначаются идентификатором **A**. В случае передачи файла от отправителя к конечному получателю при отсутствии налоговых органов, осуществляющих передачу на промежуточных этапах, значения идентификаторов **A** и **K** совпадают.

Расширение имени файла – xml. Расширение имени файла может указываться как строчными, так и прописными буквами.

***Параметры первой строки файла обмена***

Первая строка XML файла должна иметь следующий вид:

`<?xml version="1.0" encoding="windows-1251"?>`

Имя файла, содержащего XML схему файла обмена, должно иметь следующий вид:

UT\_UVSCHOTKR\_1\_520\_00\_05\_04\_хх, где хх – номер версии схемы.

Расширение имени файла – xsd.

XML схема файла обмена приводится отдельным файлом и размещается на сайте Федеральной налоговой службы.

4. Логическая модель файла обмена представлена в виде диаграммы структуры файла обмена на рисунке 1 настоящего формата. Элементами логической модели файла обмена являются элементы и атрибуты XML файла. Перечень структурных элементов логической модели файла обмена и сведения о них приведены в таблицах 4.1-4.14 настоящего формата.

Для каждого структурного элемента логической модели файла обмена приводятся следующие сведения:

*наименование элемента.* Приводится полное наименование элемента<sup>1</sup>;

*сокращенное наименование (код) элемента.* Приводится сокращенное наименование элемента. Синтаксис сокращенного наименования должен удовлетворять спецификации XML;

*признак типа элемента.* Может принимать следующие значения: «С» – сложный элемент логической модели (содержит вложенные элементы), «П» – простой элемент логической модели, реализованный в виде элемента XML файла, «А» – простой элемент логической модели, реализованный в виде атрибута элемента XML файла. Простой элемент логической модели не содержит вложенные элементы;

*формат элемента.* Формат элемента представляется следующими условными обозначениями: Т – символьная строка; N – числовое значение (целое или дробное).

Формат символьной строки указывается в виде Т(п-к) или Т(=к), где: п – минимальное количество знаков, к – максимальное количество знаков, символ «-» – разделитель, символ «=» означает фиксированное количество знаков в строке. В случае, если минимальное количество знаков равно 0, формат имеет вид Т(0-к). В случае, если максимальное количество знаков неограниченно, формат имеет вид Т(п-).

Формат числового значения указывается в виде N(м.к), где: м – максимальное количество знаков в числе, включая знак (для отрицательного числа), целую и дробную часть числа без разделяющей десятичной точки, к – максимальное число знаков дробной части числа. Если число знаков дробной

<sup>1</sup> В строке таблицы могут быть описаны несколько элементов, наименования которых разделены символом «|». Такая форма записи применяется в случае возможного наличия в файле обмена только одного элемента из описанных в этой строке.

части числа равно 0 (т.е. число целое), то формат числового значения имеет вид N(m).

Для простых элементов, являющихся базовыми в XML (определенными в <http://www.w3.org/TR/xmlschema-0>), например, элемент с типом «date», поле «Формат элемента» не заполняется. Для таких элементов в поле «Дополнительная информация» указывается тип базового элемента;

*признак обязательности элемента* определяет обязательность присутствия элемента (совокупности наименования элемента и его значения) в файле обмена. Признак обязательности элемента может принимать следующие значения: «О» – наличие элемента в файле обмена обязательно; «Н» – присутствие элемента в файле обмена необязательно, т.е. элемент может отсутствовать. Если элемент принимает ограниченный перечень значений (по классификатору, кодовому словарю и т.п.), то признак обязательности элемента дополняется символом «К». Например: «ОК». В случае, если количество реализаций элемента может быть более одной, то признак обязательности элемента дополняется символом «М». Например: «НМ», «ОКМ».

К вышеперечисленным признакам обязательности элемента может добавляться значение «У» в случае описания в XML схеме условий, предъявляемых к элементу в файле обмена, описанных в графе «Дополнительная информация». Например: «НУ», «ОКУ»;

*дополнительная информация* содержит, при необходимости, требования к элементу файла обмена, не указанные ранее. Для сложных элементов указывается ссылка на таблицу, в которой описывается состав данного элемента. Для элементов, принимающих ограниченный перечень значений из классификатора (кодového словаря и тому подобного), указывается соответствующее наименование классификатора (кодového словаря и тому подобного) или приводится перечень возможных значений. Для классификатора (кодového словаря и тому подобного) может указываться ссылка на его местонахождение. Для элементов, использующих пользовательский тип данных, указывается наименование типового элемента.

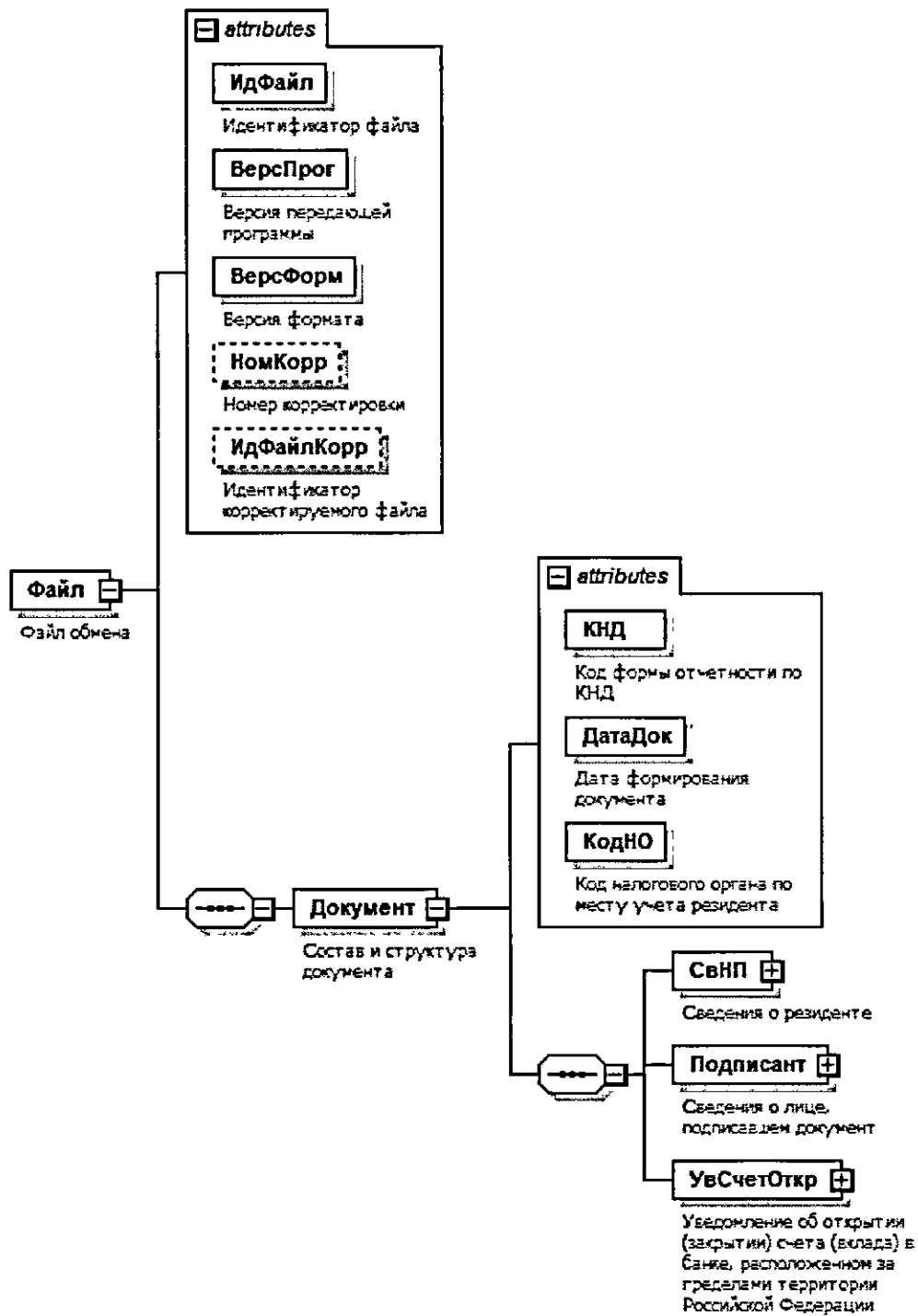


Рисунок 1. Диаграмма структуры файла обмена

Таблица 4.1

## Файл обмена (Файл)

Наименование элемента	Сокращенное наименование (код) элемента	Признак типа элемента	Формат элемента	Признак обязательности элемента	Дополнительная информация
Идентификатор файла	ИдФайл	A	T(1-255)	OY	Содержит (повторяет) имя сформированного файла (без расширения)
Версия передающей программы	ВерсПрог	A	T(1-40)	O	
Версия формата	ВерсФорм	A	T(1-5)	O	Принимает значение: 5.04
Номер корректировки	НомКорр	A	T(1-2)	H	Принимает значение: 0 – исходное сообщение   1 – 98 – коррекция сообщения   99 – отмена сообщения
Идентификатор корректируемого файла	ИдФайлКорр	A	T(1-255)	H	Содержит (повторяет) имя корректируемого (отменяемого) первичного файла (без расширения). Элемент обязателен при <НомКорр> больше 0
Состав и структура документа	Документ	C		O	Состав элемента представлен в табл. 4.2

Таблица 4.2

## Состав и структура документа (Документ)

Наименование элемента	Сокращенное наименование (код) элемента	Признак типа элемента	Формат элемента	Признак обязательности элемента	Дополнительная информация
Код формы отчетности по КНД	КНД	A	T(=7)	OK	Типовой элемент <КНДТип>. Принимает значение: 1120107
Дата формирования документа	ДатаДок	A	T(=10)	O	Типовой элемент <ДатаТип>. Дата в формате ДД.ММ.ГГГГ
Код налогового органа по месту учета резидента	КодНО	A	T(=4)	OK	Типовой элемент <СОНОТип>
Сведения о резиденте	СвНП	C		O	Состав элемента представлен в табл. 4.3

Наименование элемента	Сокращенное наименование (код) элемента	Признак типа элемента	Формат элемента	Признак обязательности элемента	Дополнительная информация
Сведения о лице, подписавшем документ	Подписант	С		О	Состав элемента представлен в табл. 4.7
Уведомление об открытии (закрытии) счета (вклада) в банке, расположенном за пределами территории Российской Федерации	УвСчетОткр	С		О	Состав элемента представлен в табл. 4.9

Таблица 4.3

## Сведения о резиденте (СвНП)

Наименование элемента	Сокращенное наименование (код) элемента	Признак типа элемента	Формат элемента	Признак обязательности элемента	Дополнительная информация
Признак резидента	ПризРез	А	T(=1)	ОК	Принимает значение: 1 – юридическое лицо - резидент   2 – физическое лицо - резидент   3 – физическое лицо - резидент – индивидуальный предприниматель 4 - физическое лицо - резидент, не имеющее места жительства (пребывания) и недвижимого имущества на территории Российской Федерации
Резидент - юридическое лицо	НПЮЛ	С		ОУ	Состав элемента представлен в табл. 4.4 Выбирается при <ПризРез> = 1
Резидент - физическое лицо	НПФЛ	С		ОУ	Состав элемента представлен в табл. 4.5 Выбирается при <ПризРез> = 2   3   4

## Резидент - юридическое лицо (НПЮЛ)

Наименование элемента	Сокращенное наименование (код) элемента	Признак типа элемента	Формат элемента	Признак обязательности элемента	Дополнительная информация
Полное наименование резидента	НаимОрг	A	T(1-1000)	O	
ИНН организации	ИННЮЛ	A	T(=10)	O	Типовой элемент <ИННЮЛТип>
КПП	КПП	A	T(=9)	O	Типовой элемент <КППТип>

Таблица 4.5

## Резидент - физическое лицо (ИНФЛ)

Наименование элемента	Сокращенное наименование (код) элемента	Признак типа элемента	Формат элемента	Признак обязательности элемента	Дополнительная информация
Фамилия, имя, отчество физического лица	ФИО	C		O	Типовой элемент <ФИОТип>. Состав элемента представлен в табл. 4.14
ИНН физического лица	ИННФЛ	П	T(=12)	OУ	Типовой элемент <ИННФЛТип>. Элемент обязателен при <ПризРез> = 3
Сведения о физическом лице	СведФЛ	C		O	Состав элемента представлен в табл. 4.6

Таблица 4.6

## Сведения о физическом лице (СведФЛ)

Наименование элемента	Сокращенное наименование (код) элемента	Признак типа элемента	Формат элемента	Признак обязательности элемента	Дополнительная информация
Дата рождения	ДатаРожд	A	T(=10)	O	Типовой элемент <ДатаТип>. Дата в формате ДД.ММ.ГГГГ
Место рождения	МестоРожд	A	T(1-128)	O	
Данные документа, удостоверяющего личность	УдЛичнФЛ	C		O	Типовой элемент <УдЛичнФЛТип>. Состав элемента представлен в табл. 4.12



Таблица 4.7

## Сведения о лице, подписавшем документ (Подписант)

Наименование элемента	Сокращенное наименование (код) элемента	Признак типа элемента	Формат элемента	Признак обязательности элемента	Дополнительная информация
Признак лица, подписавшего документ	ПрПодп	A	T(=1)	OK	Принимает значение: 1 - руководитель юридического лица - резидента   2 - уполномоченный представитель резидента   3 - физическое лицо - резидент
ИНН представителя	ИННФЛ	A	T(=12)	H	Типовой элемент <ИННФЛТип>
Номер контактного телефона	Тлф	A	T(1-20)	H	
Фамилия, имя, отчество	ФИО	C		HУ	Типовой элемент <ФИОТип>. Состав элемента представлен в табл. 4.14 Элемент обязателен при <ПрПодп>=1   2
Сведения о представителе резидента	СвПред	C		HУ	Состав элемента представлен в табл. 4.8 Элемент обязателен при <ПрПодп>=2

Таблица 4.8

## Сведения о представителе резидента (СвПред)

Наименование элемента	Сокращенное наименование (код) элемента	Признак типа элемента	Формат элемента	Признак обязательности элемента	Дополнительная информация
Наименование и реквизиты документа, подтверждающего полномочия представителя	НаимДок	A	T(1-120)	O	

Уведомление об открытии (закрытии) счета (вклада) в банке, расположенном за пределами территории Российской Федерации (УвСчетОткр)

Наименование элемента	Сокращенное наименование (код) элемента	Признак типа элемента	Формат элемента	Признак обязательности элемента	Дополнительная информация
Признак уведомления о счете	ПризСообщ	A	T(=1)	OK	Принимает значение: 1 – об открытии счета (вклада)   2 – о закрытии счета (вклада)
Признак уведомления для резидента – физического лица	ПризУвед	A	T(=1)	НКУ	Принимает значение: 1 – во исполнение части 2 статьи 12 Федерального закона от 10.12.2003 № 173-ФЗ   2 – во исполнение части 8 статьи 12 Федерального закона от 10.12.2003 № 173-ФЗ Элемент обязателен при <ПризРез>=2   3   4 Состав элемента представлен в табл. 4.10
Сведения о банке, расположенном за пределами территории Российской Федерации, в котором открыт (закрыт) счет (вклад)	СвБанкИно	C		O	
Сведения о счете (вкладе) в банке, расположенном за пределами территории Российской Федерации	СвСчетИно	C		O	Состав элемента представлен в табл. 4.11

Сведения о банке, расположенном за пределами территории Российской Федерации, в котором открыт (закрыт) счет (вклад) (СвБанкИно)

Наименование элемента	Сокращенное наименование (код) элемента	Признак типа элемента	Формат элемента	Признак обязательности элемента	Дополнительная информация
Наименование банка	НаимБанкИно	A	T(1-1000)	O	Значение заполняется в лагинской

Наименование элемента	Сокращенное наименование (код) элемента	Признак типа элемента	Формат элемента	Признак обязательности элемента	Дополнительная информация
					транскрипции
SWIFT код или БИК	CODE	A	T(3-25)	O	Значение заполняется только цифрами и буквами латинского алфавита
Полный адрес места нахождения банка, расположенного за пределами территории Российской Федерации	АдрБанкИно	C		O	Типовой элемент <АдрИноТип>. Состав элемента представлен в табл. 4.13

Таблица 4.11

## Сведения о счете (вкладе) в банке, расположенном за пределами территории Российской Федерации (СвСчетИно)

Наименование элемента	Сокращенное наименование (код) элемента	Признак типа элемента	Формат элемента	Признак обязательности элемента	Дополнительная информация
Номер счета (вклада)	НомСчет	A	T(1-34)	O	Значение заполняется только цифрами и буквами латинского алфавита
Дата открытия счета (вклада)	ДатаСчОткр	A	T(=10)	O	Типовой элемент <ДатаТип>. Дата в формате ДД.ММ.ГГГГ
Дата закрытия счета (вклада)	ДатаСчЗакр	A	T(=10)	H	Типовой элемент <ДатаТип>. Дата в формате ДД.ММ.ГГГГ Элемент обязателен при <ПризСообщ> = 2
Признак счета (вклада)	ПризСчет	A	T(=1)	НКУ	Принимает значение: 1 – личный   2 – общий (совместный)
Количество совладельцев счета (вклада)	КолСовлСчет	A	N(2)	HУ	Элемент обязателен при <ПризРез>=2   4 Элемент не заполняется при <ПризРез>=1   3 Элемент обязателен при <ПризСчет>=2
Вид счета (вклада)	ВидСчет	A	T(=1)	OK	Принимает значение: 1 – моновалютный   2 – мультивалютный

Наименование элемента	Сокращенное наименование (код) элемента	Признак типа элемента	Формат элемента	Признак обязательности элемента	Дополнительная информация
					3 – депозитарный   4 – иной счет (вклад)
Код валюты счета (вклада)	ОКВ	A	T(=3)	НКУ	Элемент обязателен при <ВидСчет>=1 Принимает значение в соответствии с Общероссийским классификатором валют
Дата договора банковского счета (вклада)	ДатаДогСчет	A	T(=10)	Н	Типовой элемент <ДатаТип>. Дата в формате ДД.ММ.ГГГГ
Номер договора банковского счета (вклада)	НомДогСчет	A	T(1-26)	Н	

Таблица 4.12

## Сведения о документе, удостоверяющем личность (УдЛичнФЛТип)

Наименование элемента	Сокращенное наименование (код) элемента	Признак типа элемента	Формат элемента	Признак обязательности элемента	Дополнительная информация
Код вида документа, удостоверяющего личность	КодВидДок	A	T(=2)	ОК	Типовой элемент <СПДУЛТип>. Принимает значение: 03 – свидетельство о рождении   09 – дипломатический паспорт   10 – паспорт иностранного гражданина   11 – свидетельство о рассмотрении ходатайства о признании лица беженцем на территории Российской Федерации по существу   12 – вид на жительство в Российской Федерации   13 – удостоверение беженца   15 – разрешение на временное проживание в Российской Федерации   19 – свидетельство о предоставлении

Наименование элемента	Сокращенное наименование (код) элемента	Признак типа элемента	Формат элемента	Признак обязательности элемента	Дополнительная информация
Серия и номер документа, удостоверяющего личность	СерНомДок	A	T(1-25)	O	временного убежища на территории Российской Федерации   21 – паспорт гражданина Российской Федерации   22 – загранпаспорт гражданина Российской Федерации   23 – свидетельство о рождении, выданное уполномоченным органом иностранного государства   62 – вид на жительство иностранного гражданина   91 – иные документы
Дата выдачи документа, удостоверяющего личность	ДатаДок	A	T(=10)	O	Типовой элемент <ДатаТип>. Дата в формате ДД.ММ.ГГГГ
Наименование органа, выдавшего документ, удостоверяющий личность	ВыдДок	A	T(1-255)	O	

Таблица 4.13

Адрес за пределами Российской Федерации (АдрИноТип)

Наименование элемента	Сокращенное наименование (код) элемента	Признак типа элемента	Формат элемента	Признак обязательности элемента	Дополнительная информация
Код страны	КодСтр	A	T(=3)	OK	Типовой элемент <OKСМТип>. Принимает значение цифрового кода страны в соответствии с Общероссийским классификатором стран мира

Наименование элемента	Сокращенное наименование (код) элемента	Признак типа элемента	Формат элемента	Признак обязательности элемента	Дополнительная информация
Адрес	АдрТекст	А	T(1-255)	О	Значение заполняется в латинской транскрипции

Таблица 4.14

## Фамилия, имя, отчество (ФИОТип)

Наименование элемента	Сокращенное наименование (код) элемента	Признак типа элемента	Формат элемента	Признак обязательности элемента	Дополнительная информация
Фамилия	Фамилия	А	T(1-60)	О	
Имя	Имя	А	T(1-60)	О	
Отчество	Отчество	А	T(1-60)	Н	

**Формат представления в электронной форме уведомления  
об изменении реквизитов счета (вклада) в банке, расположенном  
за пределами территории Российской Федерации**

**I. ОБЩИЕ СВЕДЕНИЯ**

1. Настоящий формат описывает требования к XML файлам (далее – файлам обмена) передачи в электронной форме уведомления об изменении реквизитов счета (вклада) в банке, расположенном за пределами территории Российской Федерации, в налоговые органы.

2. Настоящий формат (часть DXIX, версия 5.04) разработан в соответствии с формой уведомления об изменении реквизитов счета (вклада) в банке, расположенном за пределами территории Российской Федерации.

**II. ОПИСАНИЕ ФАЙЛА ОБМЕНА**

3. Имя файла обмена должно иметь следующий вид:

**R\_T\_A\_K\_O\_GGGGMMDD\_N**, где:

**R\_T** – префикс, принимающий значение: **UT\_UVSCHIZM**;

**A\_K** – идентификатор получателя информации, где: **A** – идентификатор получателя, которому направляется файл обмена, **K** – идентификатор конечного получателя, для которого предназначена информация из данного файла обмена<sup>1</sup>. Каждый из идентификаторов (**A** и **K**) имеет вид для налоговых органов – четырехразрядный код налогового органа;

**O** – идентификатор отправителя информации, имеет вид:

для организаций - девятнадцатиразрядный код (идентификационный номер налогоплательщика (далее - ИНН) и код причины постановки на учет (далее - КПП) организации (обособленного подразделения);

для физических лиц – двенадцатиразрядный код (ИНН физического лица, при наличии. При отсутствии ИНН – последовательность из двенадцати нулей);

**GGGG** – год формирования передаваемого файла, **MM** – месяц, **DD** – день;

**N** – идентификационный номер файла (длина – от 1 до 36 знаков. Идентификационный номер файла должен обеспечивать уникальность файла).

<sup>1</sup> Передача файла от отправителя к конечному получателю (**K**) может осуществляться в несколько этапов через другие налоговые органы, осуществляющие передачу файла на промежуточных этапах, которые обозначаются идентификатором **A**. В случае передачи файла от отправителя к конечному получателю при отсутствии налоговых органов, осуществляющих передачу на промежуточных этапах, значения идентификаторов **A** и **K** совпадают.

Расширение имени файла – xml. Расширение имени файла может указываться как строчными, так и прописными буквами.

***Параметры первой строки файла обмена***

Первая строка XML файла должна иметь следующий вид:

`<?xml version="1.0" encoding="windows-1251"?>`

Имя файла, содержащего XML схему файла обмена, должно иметь следующий вид:

UT\_UVSHIZM\_1\_519\_00\_05\_04\_xx, где xx – номер версии схемы.

Расширение имени файла – xsd.

XML схема файла обмена приводится отдельным файлом и размещается на сайте Федеральной налоговой службы.

4. Логическая модель файла обмена представлена в виде диаграммы структуры файла обмена на рисунке 1 настоящего формата. Элементами логической модели файла обмена являются элементы и атрибуты XML файла. Перечень структурных элементов логической модели файла обмена и сведения о них приведены в таблицах 4.1-4.18 настоящего формата.

Для каждого структурного элемента логической модели файла обмена приводятся следующие сведения:

*наименование элемента.* Приводится полное наименование элемента<sup>1</sup>;

*сокращенное наименование (код) элемента.* Приводится сокращенное наименование элемента. Синтаксис сокращенного наименования должен удовлетворять спецификации XML;

*признак типа элемента.* Может принимать следующие значения: «С» – сложный элемент логической модели (содержит вложенные элементы), «П» – простой элемент логической модели, реализованный в виде элемента XML файла, «А» – простой элемент логической модели, реализованный в виде атрибута элемента XML файла. Простой элемент логической модели не содержит вложенные элементы;

*формат элемента.* Формат элемента представляется следующими условными обозначениями: Т – символьная строка; N – числовое значение (целое или дробное).

Формат символьной строки указывается в виде Т(п-к) или Т(=к), где: п – минимальное количество знаков, к – максимальное количество знаков, символ «-» – разделитель, символ «=» означает фиксированное количество знаков в строке. В случае, если минимальное количество знаков равно 0, формат имеет вид Т(0-к). В случае, если максимальное количество знаков неограниченно, формат имеет вид Т(п-).

Формат числового значения указывается в виде N(м.к), где: м – максимальное количество знаков в числе, включая знак (для отрицательного числа), целую и дробную часть числа без разделяющей десятичной точки, к – максимальное число знаков дробной части числа. Если число знаков дробной

<sup>1</sup> В строке таблицы могут быть описаны несколько элементов, наименования которых разделены символом «|». Такая форма записи применяется в случае возможного наличия в файле обмена только одного элемента из описанных в этой строке.



части числа равно 0 (т.е. число целое), то формат числового значения имеет вид N(m).

Для простых элементов, являющихся базовыми в XML (определенными в <http://www.w3.org/TR/xmlschema-0>), например, элемент с типом «date», поле «Формат элемента» не заполняется. Для таких элементов в поле «Дополнительная информация» указывается тип базового элемента;

*признак обязательности элемента* определяет обязательность присутствия элемента (совокупности наименования элемента и его значения) в файле обмена. Признак обязательности элемента может принимать следующие значения: «О» – наличие элемента в файле обмена обязательно; «Н» – присутствие элемента в файле обмена необязательно, т.е. элемент может отсутствовать. Если элемент принимает ограниченный перечень значений (по классификатору, кодовому словарю и т.п.), то признак обязательности элемента дополняется символом «К». Например: «ОК». В случае, если количество реализаций элемента может быть более одной, то признак обязательности элемента дополняется символом «М». Например: «НМ», «ОКМ».

К вышеперечисленным признакам обязательности элемента может добавляться значение «У» в случае описания в XML схеме условий, предъявляемых к элементу в файле обмена, описанных в графе «Дополнительная информация». Например: «НУ», «ОКУ»;

*дополнительная информация* содержит, при необходимости, требования к элементу файла обмена, не указанные ранее. Для сложных элементов указывается ссылка на таблицу, в которой описывается состав данного элемента. Для элементов, принимающих ограниченный перечень значений из классификатора (кодowego словаря и тому подобного), указывается соответствующее наименование классификатора (кодowego словаря и тому подобного) или приводится перечень возможных значений. Для классификатора (кодowego словаря и тому подобного) может указываться ссылка на его местонахождение. Для элементов, использующих пользовательский тип данных, указывается наименование типового элемента.

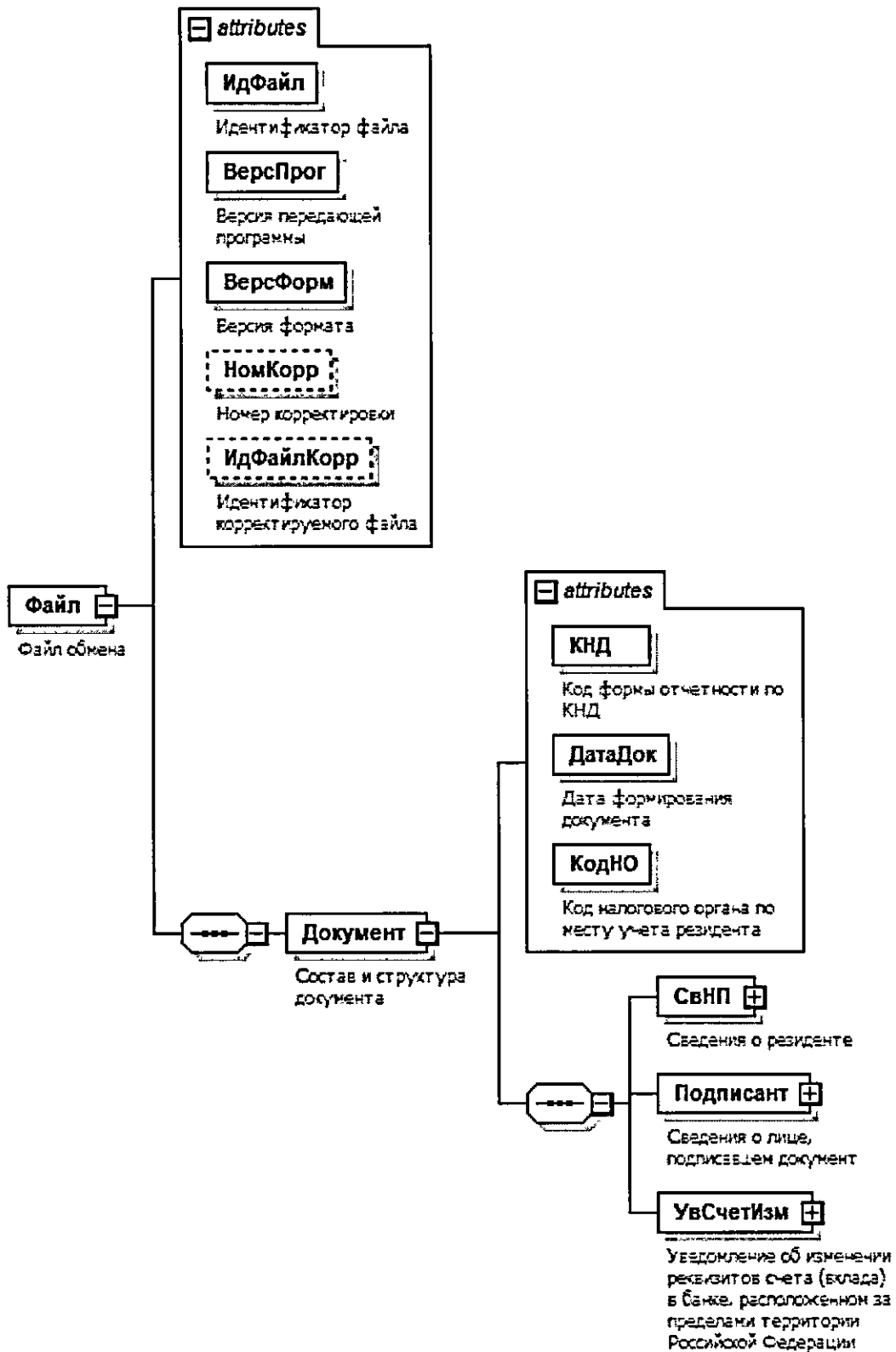


Рисунок 1. Диаграмма структуры файла обмена

Таблица 4.1

## Файл обмена (Файл)

Наименование элемента	Сокращенное наименование (код) элемента	Признак типа элемента	Формат элемента	Признак обязательности элемента	Дополнительная информация
Идентификатор файла	ИдФайл	A	T(1-255)	OУ	Содержит (повторяет) имя сформированного файла (без расширения)
Версия передающей программы	ВерсПрог	A	T(1-40)	O	
Версия формата	ВерсФорм	A	T(1-5)	O	Принимает значение: 5.04
Номер корректировки	НомКорр	A	T(1-2)	H	Принимает значение: 0 – исходное сообщение   1 – 98 – коррекция сообщения   99 – отмена сообщения
Идентификатор корректируемого файла	ИдФайлКорр	A	T(1-255)	H	Содержит (повторяет) имя корректируемого (отменяемого) первичного файла (без расширения). Элемент обязателен при <НомКорр> больше 0
Состав и структура документа	Документ	C		O	Состав элемента представлен в табл. 4.2

Таблица 4.2

## Состав и структура документа (Документ)

Наименование элемента	Сокращенное наименование (код) элемента	Признак типа элемента	Формат элемента	Признак обязательности элемента	Дополнительная информация
Код формы отчетности по КНД	КНД	A	T(=7)	OK	Типовой элемент <КНДТип>. Принимает значение: 1120106
Дата формирования документа	ДатаДок	A	T(=10)	O	Типовой элемент <ДатаТип>. Дата в формате ДД.ММ.ГГГГ
Код налогового органа по месту учета резидента	КодНО	A	T(=4)	OK	Типовой элемент <СОНОТип>
Сведения о резиденте	СвНП	C		O	Состав элемента представлен в табл. 4.3

Наименование элемента	Сокращенное наименование (код) элемента	Признак типа элемента	Формат элемента	Признак обязательности элемента	Дополнительная информация
Сведения о лице, подписавшем документ	Подписант	С		О	Состав элемента представлен в табл. 4.7
Уведомление об изменении реквизитов счета (вклада) в банке, расположенном за пределами территории Российской Федерации	УвСчетИзм	С		О	Состав элемента представлен в табл. 4.9

Таблица 4.3

## Сведения о резиденте (СвНП)

Наименование элемента	Сокращенное наименование (код) элемента	Признак типа элемента	Формат элемента	Признак обязательности элемента	Дополнительная информация
Признак резидента	ПризРез	А	T(=1)	ОК	Принимает значение: 1 – юридическое лицо - резидент   2 – физическое лицо - резидент   3 – физическое лицо - резидент – индивидуальный предприниматель 4 - физическое лицо - резидент, не имеющее места жительства (пребывания) и недвижимого имущества на территории Российской Федерации
Резидент – юридическое лицо	НПЮЛ	С		ОУ	Состав элемента представлен в табл. 4.4 Выбирается при <ПризРез> = 1
Резидент – физическое лицо	НПФЛ	С		ОУ	Состав элемента представлен в табл. 4.5 Выбирается при <ПризРез> = 2   3   4

Резидент - юридическое лицо (НПЮЛ)

Наименование элемента	Сокращенное наименование (код) элемента	Признак типа элемента	Формат элемента	Признак обязательности элемента	Дополнительная информация
Полное наименование резидента	НаймОрг	А	T(1-1000)	О	
ИНН организации	ИННЮЛ	А	T(=10)	О	Типовой элемент <ИННЮЛТип>
КПП	КПП	А	T(=9)	О	Типовой элемент <КППТип>

Таблица 4.5

Резидент - физическое лицо (НПФЛ)

Наименование элемента	Сокращенное наименование (код) элемента	Признак типа элемента	Формат элемента	Признак обязательности элемента	Дополнительная информация
Фамилия, имя, отчество физического лица	ФИО	С		О	Типовой элемент <ФИОТип>. Состав элемента представлен в табл. 4.18
ИНН физического лица	ИННФЛ	П	T(=12)	ОУ	Типовой элемент <ИННФЛТип>. Элемент обязателен при <ПризРез> = 3
Сведения о физическом лице	СведФЛ	С		О	Состав элемента представлен в табл. 4.6

Таблица 4.6

Сведения о физическом лице (СведФЛ)

Наименование элемента	Сокращенное наименование (код) элемента	Признак типа элемента	Формат элемента	Признак обязательности элемента	Дополнительная информация
Дата рождения	ДатаРожд	А	T(=10)	О	Типовой элемент <ДатаТип>. Дата в формате ДД.ММ.ГГГГ
Место рождения	МестоРожд	А	T(1-128)	О	
Данные документа, удостоверяющего личность	УдЛичнФЛ	С		О	Типовой элемент <УдЛичнФЛТип>. Состав элемента представлен в табл. 4.16

Таблица 4.7

## Сведения о лице, подписавшем документ (Подписант)

Наименование элемента	Сокращенное наименование (код) элемента	Признак типа элемента	Формат элемента	Признак обязательности элемента	Дополнительная информация
Признак лица, подписавшего документ	ПрПодп	A	T(=1)	OK	Принимает значение: 1 – руководитель юридического лица - резидента   2 – уполномоченный представитель резидента   3 – физическое лицо - резидент
ИНН представителя	ИННФЛ	A	T(=12)	H	Типовой элемент <ИННФЛТип>
Номер контактного телефона	Тлф	A	T(1-20)	H	
Фамилия, имя, отчество	ФИО	C		HU	Типовой элемент <ФИОТип>.
Сведения о представителе резидента	СвПред	C		H	Состав элемента представлен в табл. 4.18 Элемент обязателен при <ПрПодп>=1   2 Состав элемента представлен в табл. 4.8 Элемент обязателен при <ПрПодп>=2

Таблица 4.8

## Сведения о представителе резидента (СвПред)

Наименование элемента	Сокращенное наименование (код) элемента	Признак типа элемента	Формат элемента	Признак обязательности элемента	Дополнительная информация
Наименование и реквизиты документа, подтверждающего полномочия представителя	НаимДок	A	T(1-120)	O	

**Уведомление об изменении реквизитов счета (вклада) в банке, расположенном за пределами территории Российской Федерации  
(УвСчетИзм)**

Наименование элемента	Сокращенное наименование (код) элемента	Признак типа элемента	Формат элемента	Признак обязательности элемента	Дополнительная информация
Признак уведомления об изменении	ПризИзм	A	T(=1)	OK	Принимает значение: 1 – сведений о счете (вкладе)   2 – сведений о банке   3 – сведений о банке и счете (вкладе)
Признак уведомления для резидента – физического лица	ПризУвед	A	T(=1)	НКУ	Принимает значение: 1 – во исполнение части 2 статьи 12 Федерального закона от 10.12.2003 № 173-ФЗ   2 – во исполнение части 8 статьи 12 Федерального закона от 10.12.2003 № 173-ФЗ Элемент обязателен при <ПризРез>=2   3   4
Сведения о банке и счете (вкладе)	СвБанкСчет	C		O	Состав элемента представлен в табл. 4.10
Сведения о банке и счете (вкладе) до изменения	СвБанкСчетДоИзм	C		O	Состав элемента представлен в табл. 4.13

**Сведения о банке и счете (вкладе) (СвБанкСчет)**

Наименование элемента	Сокращенное наименование (код) элемента	Признак типа элемента	Формат элемента	Признак обязательности элемента	Дополнительная информация
Сведения о банке, расположенном за пределами территории Российской Федерации	СвБанкИно	C		O	Состав элемента представлен в табл. 4.11
Сведения о счете (вкладе) в	СвСчетИно	C		O	Состав элемента представлен в табл. 4.12

Наименование элемента	Сокращенное наименование (код) элемента	Признак типа элемента	Формат элемента	Признак обязательности элемента	Дополнительная информация
банк, расположенном за пределами территории Российской Федерации					

Таблица 4.11

## Сведения о банке, расположенном за пределами территории Российской Федерации (СвБанкИно)

Наименование элемента	Сокращенное наименование (код) элемента	Признак типа элемента	Формат элемента	Признак обязательности элемента	Дополнительная информация
Наименование банка	НаимБанкИно	A	T(1-1000)	O	Значение заполняется в латинской транскрипции
SWIFT код или БИК	CODE	A	T(3-25)	O	Значение заполняется только цифрами и буквами латинского алфавита
Полный адрес места нахождения банка, расположенного за пределами территории Российской Федерации	АдрБанкИно	C		O	Типовой элемент <АдрИноТип>. Состав элемента представлен в табл. 4.17

Таблица 4.12

## Сведения о счете (вкладе) в банке, расположенном за пределами территории Российской Федерации (СвСчетИно)

Наименование элемента	Сокращенное наименование (код) элемента	Признак типа элемента	Формат элемента	Признак обязательности элемента	Дополнительная информация
Номер счета (вклада)	НомСчет	A	T(1-34)	O	Значение заполняется только цифрами и буквами латинского алфавита
Дата открытия счета	ДатаОткрСчет	A	T(=10)	O	Типовой элемент <ДатаТип>. Дата в формате ДД.ММ.ГГГГ
Дата договора банковского счета (вклада)	ДатаДогСчет	A	T(=10)	H	Типовой элемент <ДатаТип>. Дата в формате ДД.ММ.ГГГГ



Наименование элемента	Сокращенное наименование (код) элемента	Признак типа элемента	Формат элемента	Признак обязательности элемента	Дополнительная информация
Номер договора банковского счета (вклада)	НомДогСчет	A	T(1-26)	H	
Признак счета (вклада)	ПризСчет	A	T(=1)	HКУ	Принимает значение: 1 – личный   2 – общий (совместный) Элемент обязателен при <ПризРез>=2   4 Элемент не заполняется при <ПризРез>=1   3 Элемент обязателен при <ПризСчет>=2
Количество совладельцев счета (вклада)	КолСовлСчет	A	N(2)	HУ	
Вид счета (вклада)	ВидСчет	A	T(=1)	OK	Принимает значение: 1 – моновалютный   2 – мультивалютный   3 – депозитарный   4 – иной счет (вклад)
Код валюты счета (вклада)	OKB	A	T(=3)	HКУ	Элемент обязателен при <ВидСчет>=1 Принимает значение в соответствии с Общероссийским классификатором валют

Таблица 4.13

## Сведения о банке и счете (вкладе) до изменения (СвБанкСчетДоИзм)

Наименование элемента	Сокращенное наименование (код) элемента	Признак типа элемента	Формат элемента	Признак обязательности элемента	Дополнительная информация
Сведения о банке, расположенном за пределами территории Российской Федерации, до изменения его реквизитов	СвБанкИноДоИзм	C		HУ	Состав элемента представлен в табл. 4.14 Элемент обязателен при <ПризИзмен>=2   3
Сведения о счете (вкладе) в банке, расположенном за	СвСчетИноДоИзм	C		HУ	Состав элемента представлен в табл. 4.15 Элемент обязателен при

Наименование элемента	Сокращенное наименование (код) элемента	Признак типа элемента	Формат элемента	Признак обязательности элемента	Дополнительная информация
пределами территории Российской Федерации, до изменения его реквизитов					<ПризИзмен>=1   3

Таблица 4.14

## Сведения о банке, расположенном за пределами территории Российской Федерации, до изменения его реквизитов (СвБанкИноДоИзм)

Наименование элемента	Сокращенное наименование (код) элемента	Признак типа элемента	Формат элемента	Признак обязательности элемента	Дополнительная информация
Наименование банка	НаимБанкИно	A	T(1-1000)	O	Значение заполняется в латинской транскрипции
SWIFT код или БИК	CODE	A	T(3-25)	O	Значение заполняется только цифрами и буквами латинского алфавита
Дата изменения сведений о банке	ДатаИзмБанк	A	T(=10)	O	Типовой элемент <ДатаТип>. Дата в формате ДД.ММ.ГГГГ
Полный адрес места нахождения банка, расположенного за пределами территории Российской Федерации	АдрБанкИно	C		O	Типовой элемент <АдрИноТип>. Состав элемента представлен в табл. 4.17

Таблица 4.15

## Сведения о счете (вкладе) в банке, расположенном за пределами территории Российской Федерации, до изменения его реквизитов (СвСчетИноДоИзм)

Наименование элемента	Сокращенное наименование (код) элемента	Признак типа элемента	Формат элемента	Признак обязательности элемента	Дополнительная информация
Номер счета (вклада)	НомСчет	A	T(1-34)	O	Значение заполняется только цифрами и буквами латинского алфавита
Дата открытия счета	ДатаОткрСчет	A	T(=10)	O	Типовой элемент <ДатаТип>.

Наименование элемента	Сокращенное наименование (код) элемента	Признак типа элемента	Формат элемента	Признак обязательности элемента	Дополнительная информация
					Дата в формате ДД.ММ.ГГГГ
Дата изменения номера счета (вклада)	ДатаИзмНомСчет	A	T(=10)	O	Типовой элемент <ДатаТип>. Дата в формате ДД.ММ.ГГГГ
Дата договора банковского счета (вклада)	ДатаДогСчет	A	T(=10)	H	Типовой элемент <ДатаТип>. Дата в формате ДД.ММ.ГГГГ
Номер договора банковского счета (вклада)	НомДогСчет	A	T(1-26)	H	
Признак счета (вклада) до изменения его реквизитов	ПризСчетДоИзм	A	T(=1)	HКУ	Принимает значение: 1 – личный   2 – общий (совместный) Элемент обязателен при <ПризРез>=2   4 Элемент не заполняется при <ПризРез>=1   3
Количество совладельцев счета (вклада) до изменения его реквизитов	КолСовлСчетДоИзм	A	N(2)	HУ	Элемент обязателен при <ПризСчетДоИзм>=2
Вид счета (вклада) до изменения его реквизитов	ВидСчетДоИзм	A	T(=1)	OK	Принимает значение: 1 – моновалютный   2 – мультивалютный   3 – депозитарный   4 – иной счет (вклад)
Код валюты счета (вклада) до изменения его реквизитов	OKВДоИзм	A	T(=3)	HКУ	Элемент обязателен при <ВидСчетДоИзм>=1 Принимает значение в соответствии с Общероссийским классификатором валют
ИНН юридического лица – резидента, до изменения его реквизитов	ИННЮЛ	A	T(=10)	HУ	Типовой элемент <ИННЮЛТип>. Элемент может заполняться только при <ПризРез>=1

Сведения о документе, удостоверяющем личность (УдЛичнФЛТип)

Наименование элемента	Сокращенное наименование (код) элемента	Признак типа элемента	Формат элемента	Признак обязательности элемента	Дополнительная информация
Код вида документа, удостоверяющего личность	КодВидДок	A	T(=2)	OK	Типовой элемент <СПДУЛТип>. Принимает значение: 03 – свидетельство о рождении   09 – дипломатический паспорт   10 – паспорт иностранного гражданина   11 – свидетельство о рассмотрении ходатайства о признании лица беженцем на территории Российской Федерации по существу   12 – вид на жительство в Российской Федерации   13 – удостоверение беженца   15 – разрешение на временное проживание в Российской Федерации   19 – свидетельство о предоставлении временного убежища на территории Российской Федерации   21 – паспорт гражданина Российской Федерации   22 – загранпаспорт гражданина Российской Федерации   23 – свидетельство о рождении, выданное уполномоченным органом иностранного государства   62 – вид на жительство иностранного гражданина   91 – иные документы
Серия и номер документа, удостоверяющего личность	СерНомДок	A	T(1-25)	O	

Наименование элемента	Сокращенное наименование (код) элемента	Признак типа элемента	Формат элемента	Признак обязательности элемента	Дополнительная информация
Дата выдачи документа, удостоверяющего личность	ДатаДок	A	T(=10)	O	Типовой элемент <ДатаТип>. Дата в формате ДД.ММ.ГГГГ
Наименование органа, выдавшего документ, удостоверяющий личность	ВыдДок	A	T(1-255)	O	

Таблица 4.17

Адрес за пределами Российской Федерации (АдрИноТип)

Наименование элемента	Сокращенное наименование (код) элемента	Признак типа элемента	Формат элемента	Признак обязательности элемента	Дополнительная информация
Код страны	КодСтр	A	T(=3)	OK	Типовой элемент <OKСМТип>. Принимает значение цифрового кода страны в соответствии с Общероссийским классификатором стран мира
Адрес	АдрТекст	A	T(1-255)	O	Значение заполняется в латинской транскрипции

Таблица 4.18

Фамилия, имя, отчество (ФИОТип)

Наименование элемента	Сокращенное наименование (код) элемента	Признак типа элемента	Формат элемента	Признак обязательности элемента	Дополнительная информация
Фамилия	Фамилия	A	T(1-60)	O	
Имя	Имя	A	T(1-60)	O	
Отчество	Отчество	A	T(1-60)	H	