

ВЫЧЕТ ПРИМЕНЯЕТСЯ КАЖДОМУ СОБСТВЕННИКУ, ИМЕЮЩЕМУ ТРЕХ И БОЛЕЕ НЕСОВЕРШЕННОЛЕТНИХ ДЕТЕЙ

Вычет предоставляется :

- ▶ родителям
- ▶ опекунам
- ▶ усыновителям

Образец заявления имеется на сайте
ФНС и в любой налоговой инспекции

Вычет не отменяет льготы
муниципалитетов. Проверить
наличие льгот можно в сервисе
«Справочная информация о ставках
и льготах по имущественным
налогам» на сайте nalog.ru

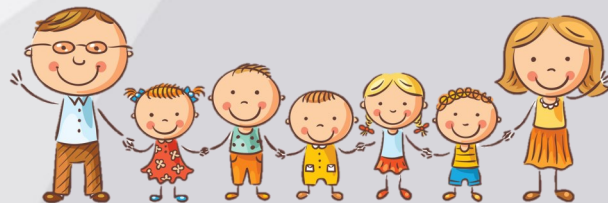


**Контакт-центр ФНС России
8-800-222-22-22
звонок бесплатный**



УПРАВЛЕНИЕ ФЕДЕРАЛЬНОЙ
НАЛОГОВОЙ СЛУЖБЫ
ПО РЕСПУБЛИКЕ КОМИ

ЛЬГОТЫ ПО НАЛОГАМ МНОГОДЕТНЫМ РОДИТЕЛЯМ



С 2018 года для лиц, имеющих трех и более несовершеннолетних детей, предусмотрены дополнительные налоговые вычеты.

При расчете налога на имущество применяется налоговый вычет за каждого несовершеннолетнего ребенка:

- ▶ на величину кадастровой стоимости 5 м^2 от общей площади квартиры, комнаты или их частей.
- ▶ на величину кадастровой стоимости 7 м^2 из площади жилого дома или его части.

При расчете земельного налога

- ▶ Применяется вычет в фиксированном размере — 6 соток от площади земельного участка. Если площадь земельного участка меньше или равна 6 соткам — налог начисляться не будет.

Вычет предоставляется в отношении одного объекта каждого вида.

Налоговый орган самостоятельно рассчитает налог с учетом льготы. Если льгота не применится автоматически, то следует обратиться в налоговую инспекцию с заявлением.

Заявление на льготу можно также подать через:

- Личный кабинет налогоплательщика (вход доступен с подтвержденными логином и паролем от портала Госуслуг);
- МФЦ;
- Направить заявление по почте.

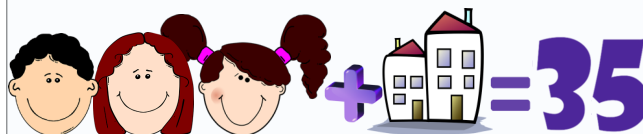
Налоговым кодексом предусмотрено автоматическое уменьшение налога всем собственникам имущества на стоимость 20 м^2 квартиры и на 50 м^2 жилого дома. Эти вычеты суммируются с вычетом для многодетных родителей.

Например, для семьи с тремя несовершеннолетними детьми, если жилье находится в собственности одного родителя — налог на дом будет рассчитываться за вычетом 71 м^2 .

$71 \text{ м}^2 = 7 \times 3$ (льгота за каждого несовершеннолетнего ребенка) + 50 (стандартный вычет на 1 объект).



на квартиру — за вычетом 35 м^2 .



$35 \text{ м}^2 = 5 \times 3$ (льгота за каждого несовершеннолетнего ребенка) + 20 (стандартный вычет на 1 объект).