



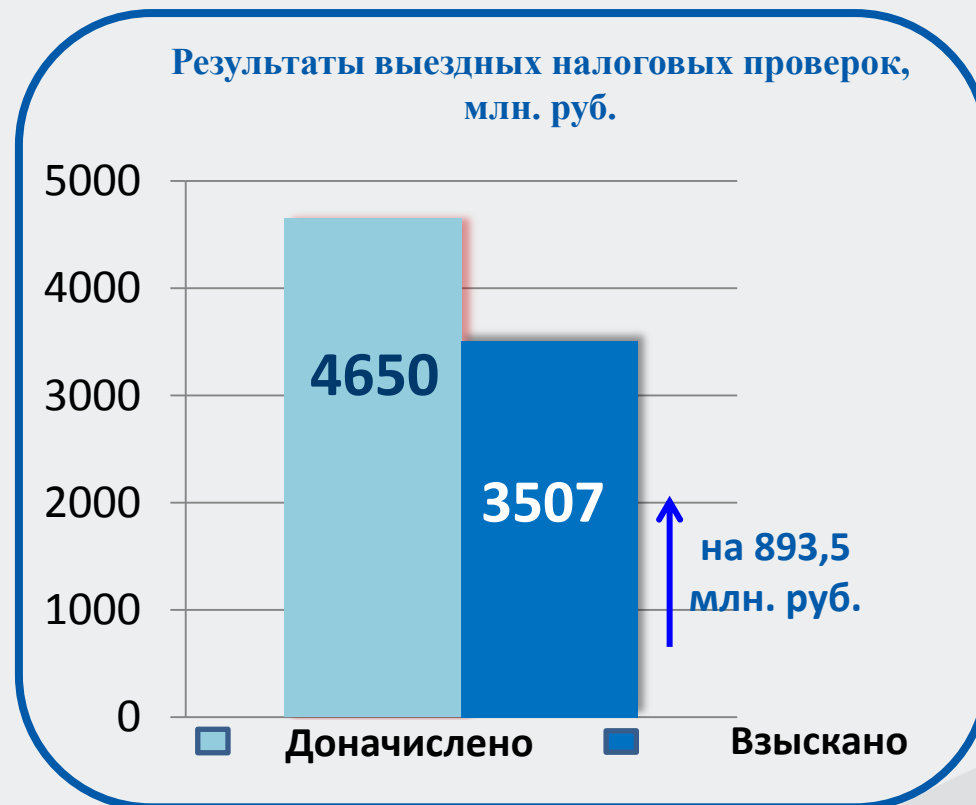
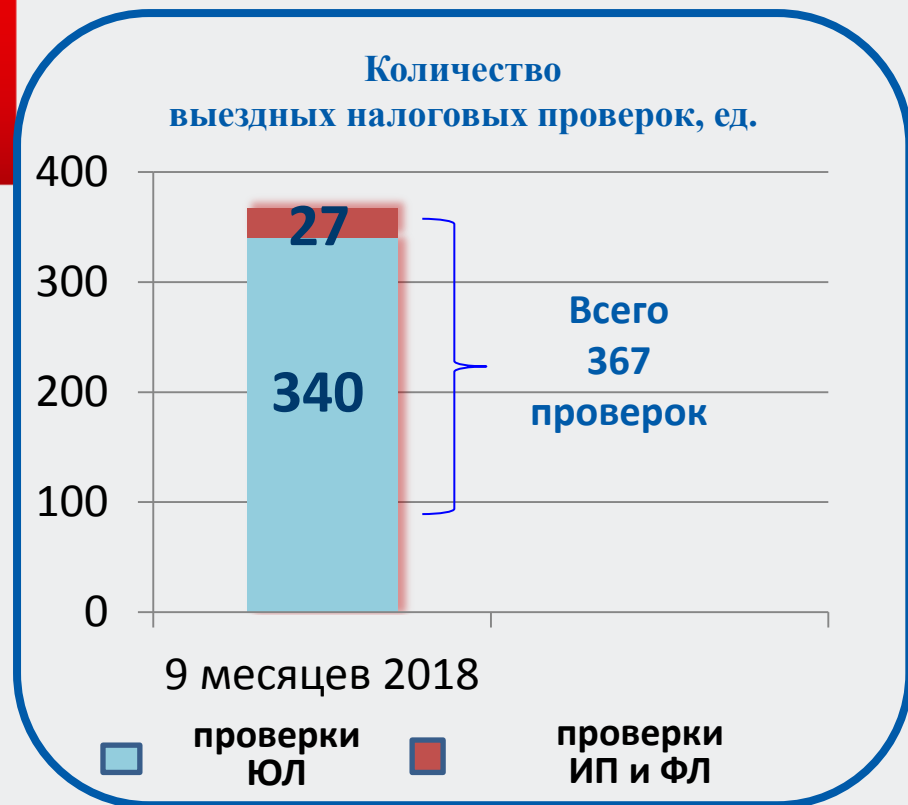
РЕЗУЛЬТАТЫ ВЫЕЗДНЫХ НАЛОГОВЫХ ПРОВЕРОК, В ХОДЕ КОТОРЫХ УСТАНОВЛЕННЫ НАРУШЕНИЯ НАЛОГОПЛАТЕЛЬЩИКАМИ ЗАКОНОДАТЕЛЬСТВА В СВЯЗИ С ПРИМЕНЕНИЕМ СХЕМ УХОДА ОТ НАЛОГООБЛОЖЕНИЯ

Заместитель руководителя
УФНС России
по Нижегородской области

Е.Г. Вуколова

2018

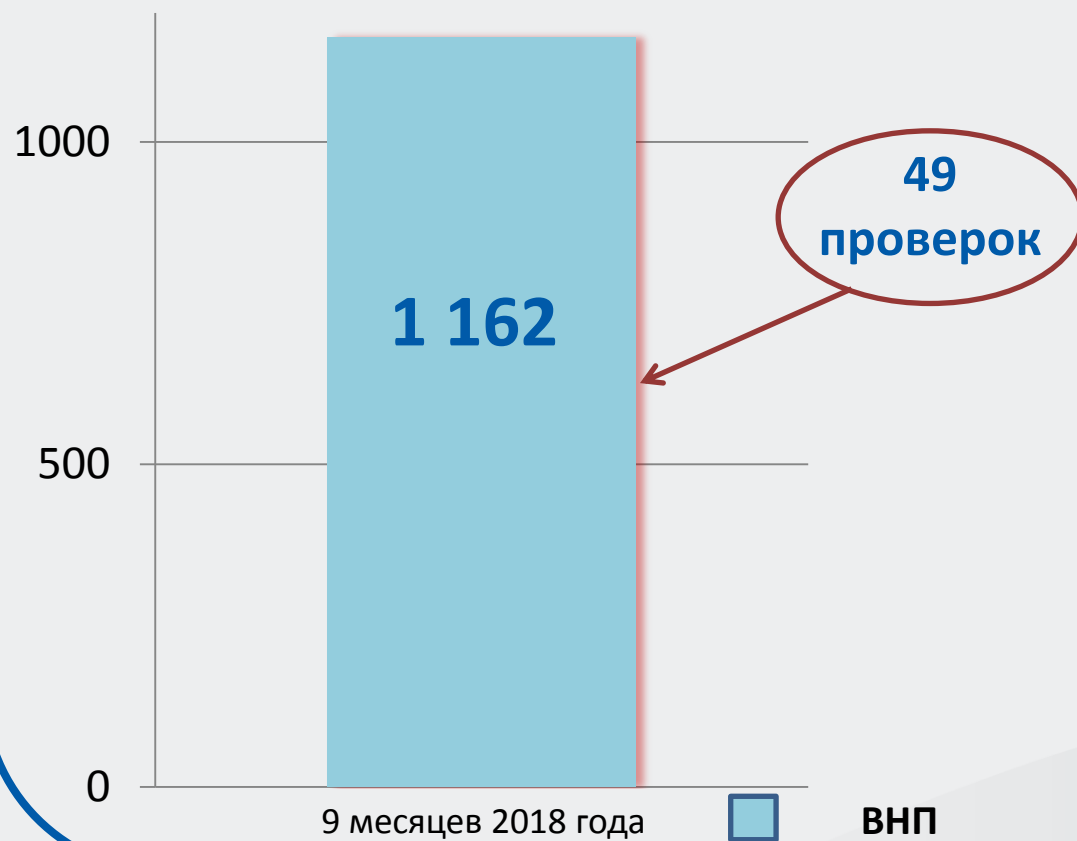
Основные показатели по выездным налоговым проверкам



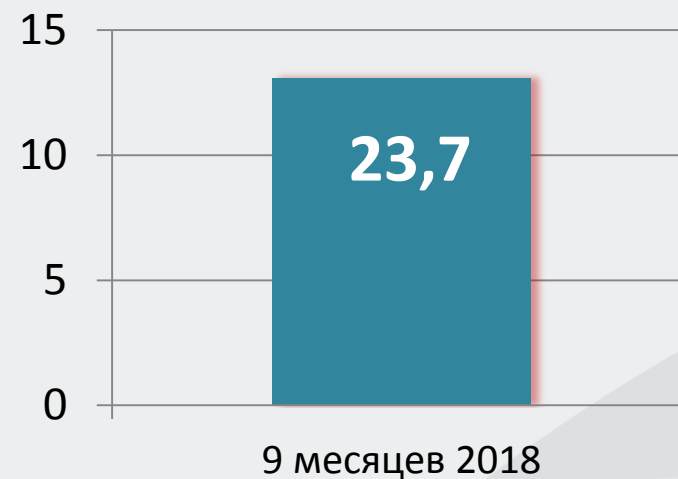
Взаимодействие с правоохранительными органами

Результаты выездных налоговых проверок, проведенных с правоохранительными органами

Доначислено всего, млн. руб.



Доначислено на 1 выездную проверку, выявившую нарушения, млн. руб.



ВЗАИМОДЕЙСТВИЕ СО СЛЕДСТВЕННЫМИ ОРГАНАМИ

Материалы, направленные в Следственное Управление Следственного комитета, для принятия процессуальных решений о возбуждении уголовных дел, предусмотренного статьями 198 - 199 УК РФ.

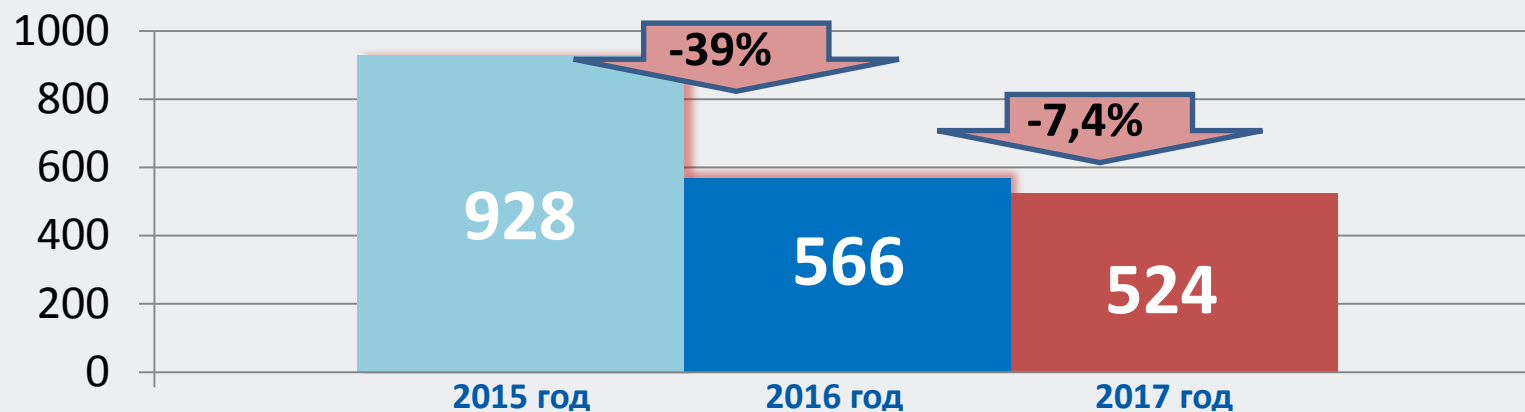
Направлено на рассмотрение
62 материала (2,6 млрд. руб.)

Рассмотрено
69 материалов (1,5 млрд. руб.)

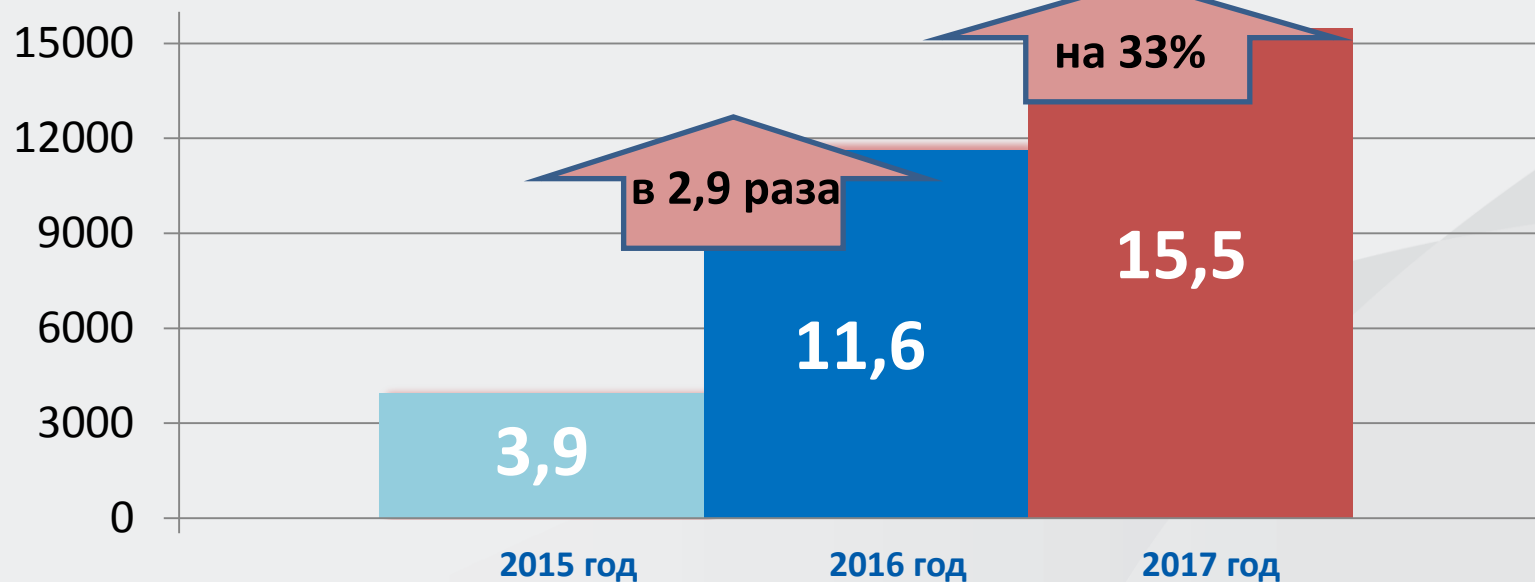
Возбуждено
10 Уголовных дел (441 млн. руб.)

ЭФФЕКТИВНОСТЬ ВЫЕЗДНЫХ НАЛОГОВЫХ ПРОВЕРОК

Количество выездных налоговых проверок, ед.



Доначислено на 1 результативную выездную налоговую проверку, млн. руб.



**налогоплательщик
(выездная налоговая проверка)**

Аффилированные лица
(снятие наличных)



Фиктивный документооборот
за сырье

за логистические услуги



организация имеет
признак фирмы
«ОДНОДНЕВКИ»

организация имеет
признак фирмы
«ОДНОДНЕВКИ»

организация имеет
признак фирмы
«ОДНОДНЕВКИ»

за логистические услуги



за сырье



Производитель

Фактическое
движение СыРья



Автосалон

Отсутствие перечисления денежных средств



Работы по реконструкции и модернизации
Строительные работы



Поставка оборудования



Отказ руководителя



организация имеет
признак фирмы
«ОДНОДНЕВКИ»

Ip-адрес

организация имеет
признак фирмы
«ОДНОДНЕВКИ»

Ip-адрес

организация имеет
признак фирмы
«ОДНОДНЕВКИ»

Ip-адрес

Согласованность
действий



**налогоплательщик
(выездная налоговая проверка)**

единственный
покупатель



Оказание услуг по договорам аутсорсинга

Отказ руководителя



организация имеет
признак фирмы
«ОДНОДНЕВКИ»

пересечение
сотрудников



УСН (15%)

организация имеет
признак фирмы
«ОДНОДНЕВКИ»

организация имеет
признак фирмы
«ОДНОДНЕВКИ»

организация имеет
признак фирмы
«ОДНОДНЕВКИ»

налогоплательщик (выездная налоговая проверка)

директор



организация имеет
признак фирмы
«ОДНОДНЕВКИ»

Фиктивный документооборот

Реальная поставка



Собственник ТС

Отказ руководителя



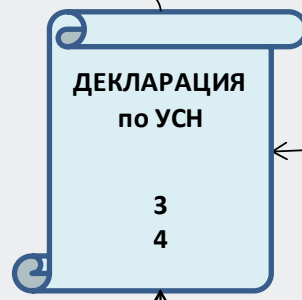
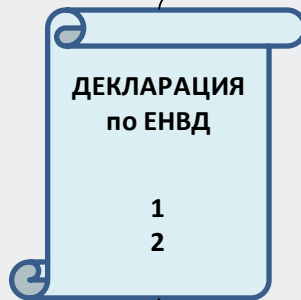
"Обналичивание"



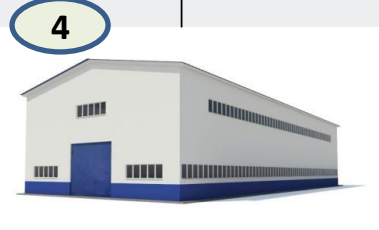
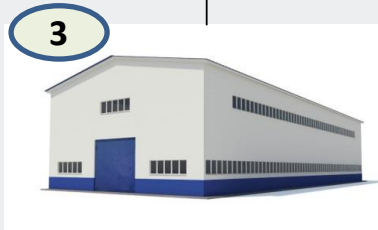
Выплата з/п водителям



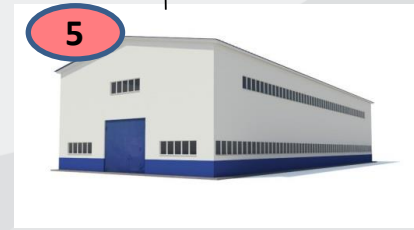
Оптовая и розничная торговля



Розничная торговля



Оптовая торговля



НЕ ОТРАЖЕНИЕ
В ДЕКЛАРАЦИИ



ЗА ТОВАР = ЗАЕМНЫЕ СРЕДСТВА

Фактическое управление
деятельностью участников
схемы одними лицами



Пересечение
сотрудников, наличие
единой кадровой
политики



Единые IP адреса
и кредитные
организации



Оптовая компания



Наличие идентичных
договоров поставки и
логистики



Использование
общего товарного
знака и бренда



Основные обстоятельства, свидетельствующие о дроблении бизнеса

Дробление бизнеса оказало влияние на условия и экономические результаты деятельности всех участников схемы, в том числе на их налоговые обязательства, которые уменьшились

Налогоплательщик, его участники, должностные лица или лица, осуществляющие фактическое управление, являются выгодоприобретателями от использования схемы дробления бизнеса

Создание схемы дробления в течение небольшого промежутка времени непосредственно перед расширением производственных мощностей и (или) увеличением численности персонала

Прямая или косвенная взаимозависимость свидетельствующие (аффилированность) участников схемы дробления бизнеса о дроблении (родственные отношения, участие в органах управления, бизнеса служебная подконтрольность)

Единые для участников схемы службы, осуществляющие ведение бухгалтерского учета, кадровое делопроизводство, подбор персонала, поиск и работу с поставщиками и покупателями

Показатели деятельности, такие как численность персонала, занимаемая площадь и размер получаемого дохода, близки к предельным значениям, ограничивающим право на спецрежим

Данные бухгалтерского учета налогоплательщика с учетом вновь созданных организаций могут указывать на снижение рентабельности производства и прибыли от основной деятельности

Схема №1

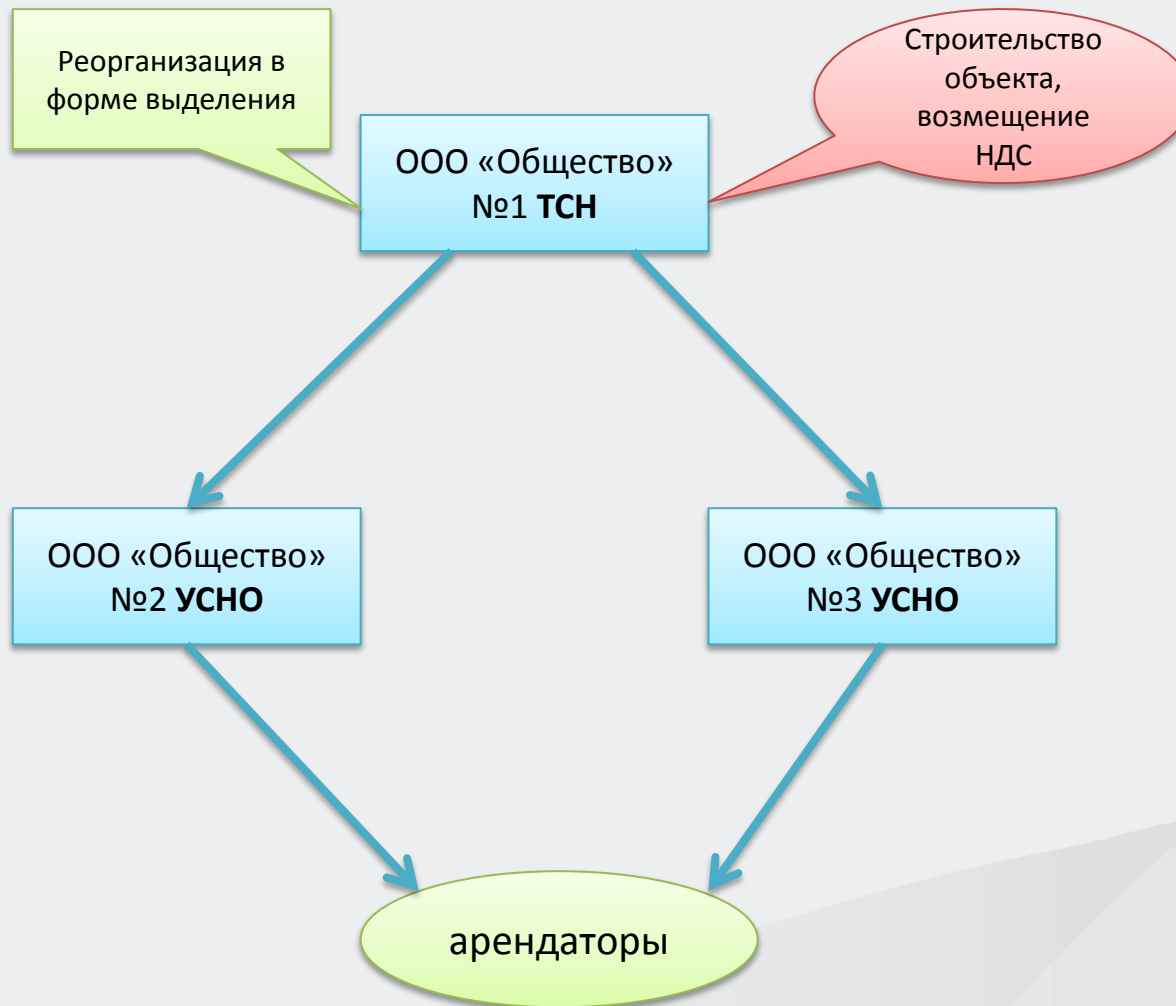


Схема №2

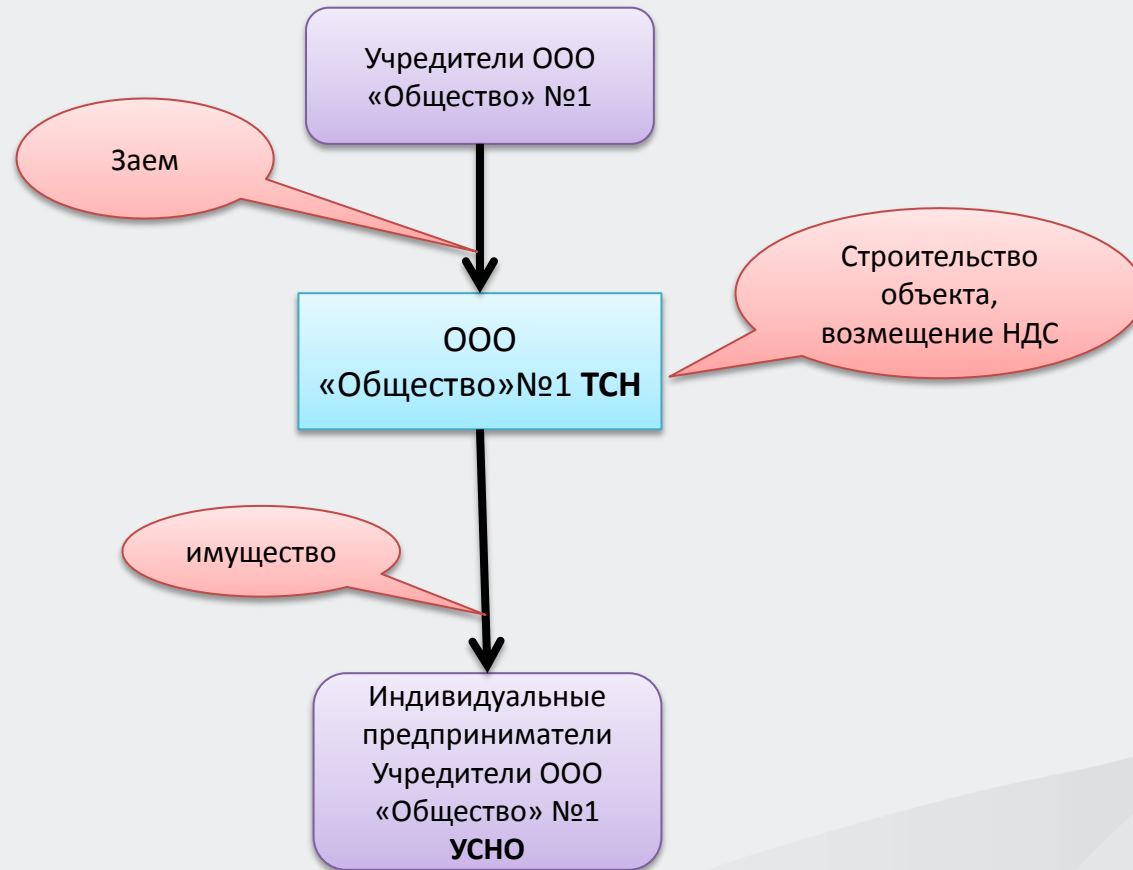


Схема №3



Схема №4

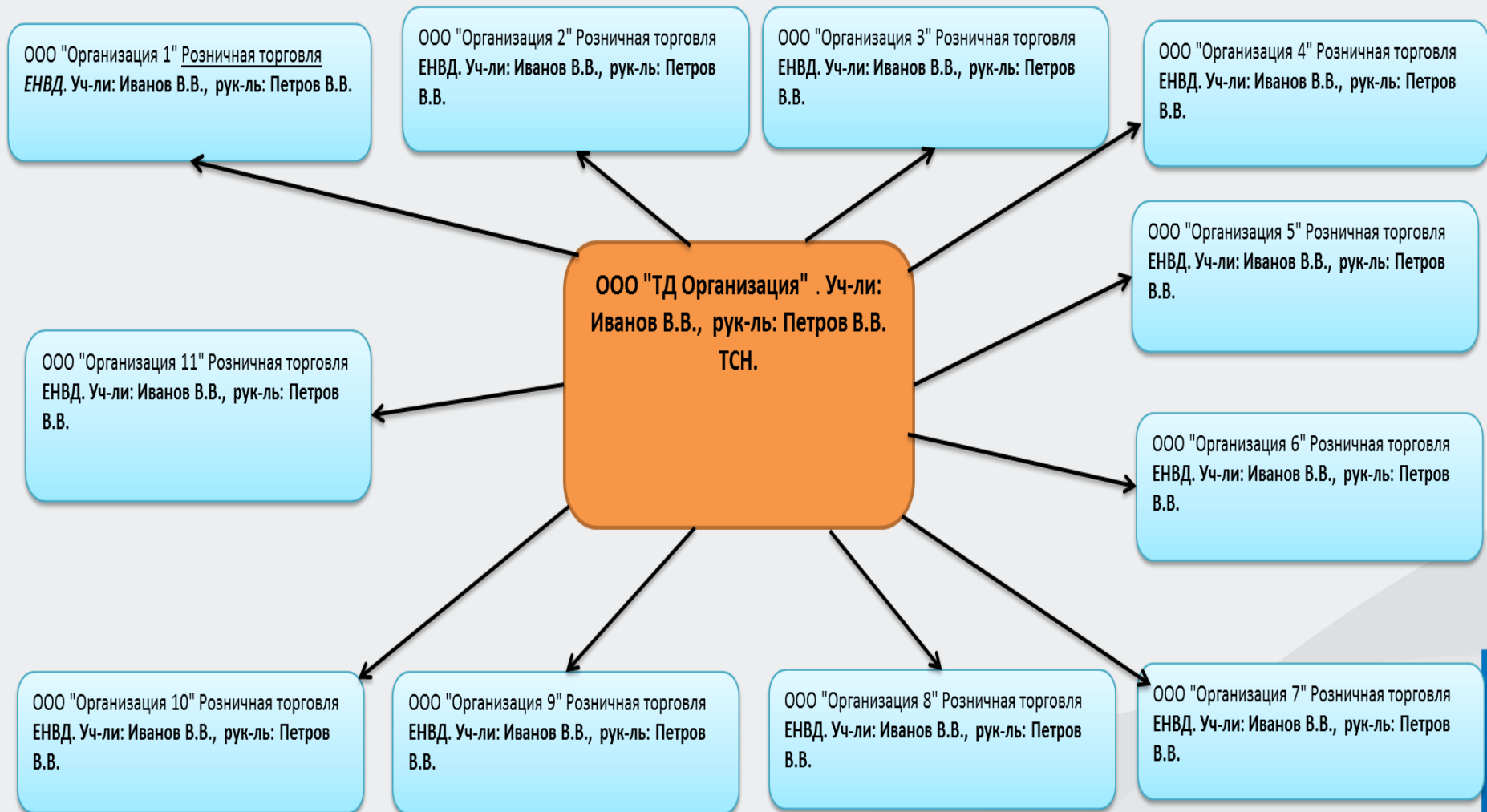


Схема №5

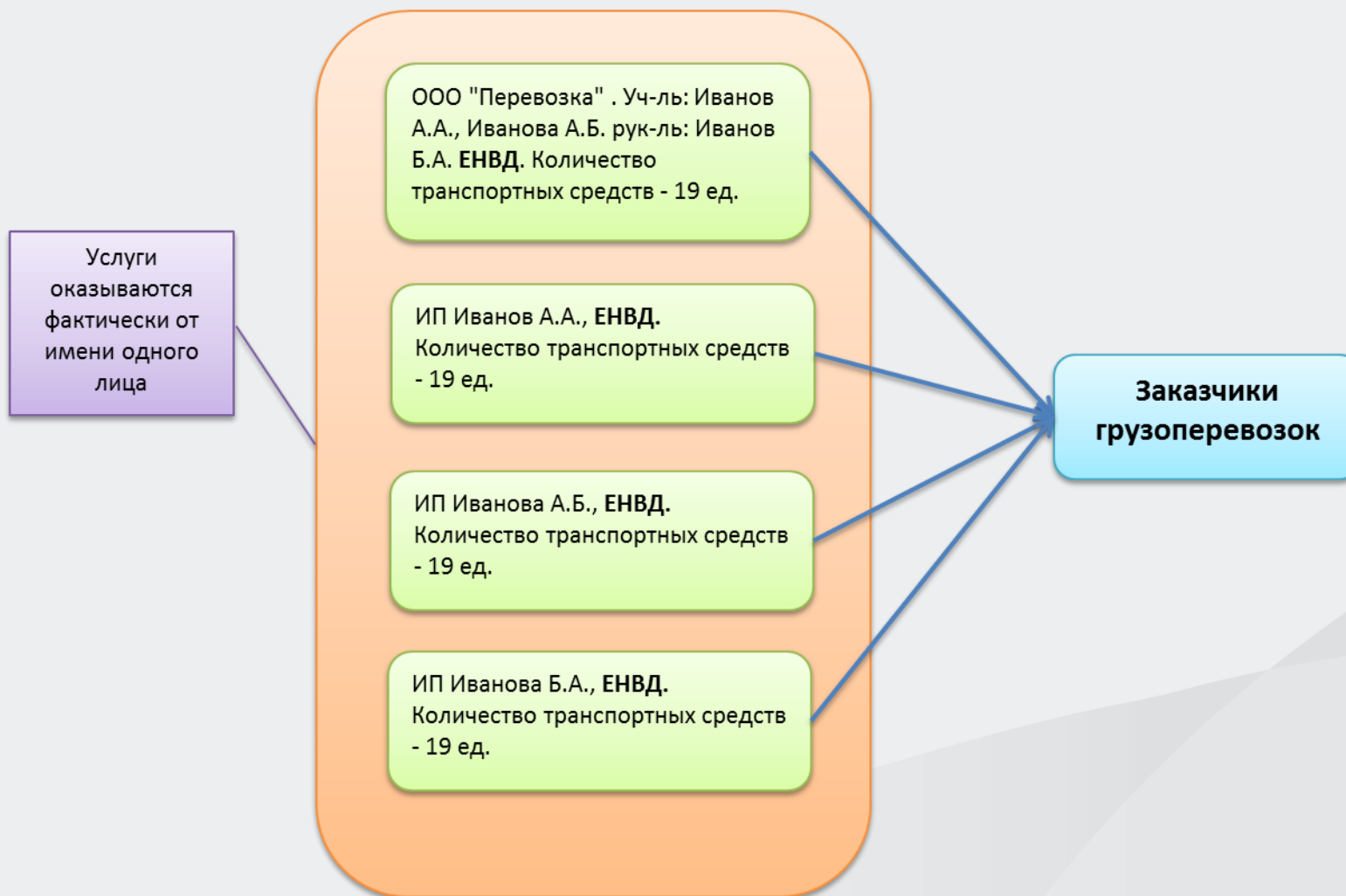


Схема №6

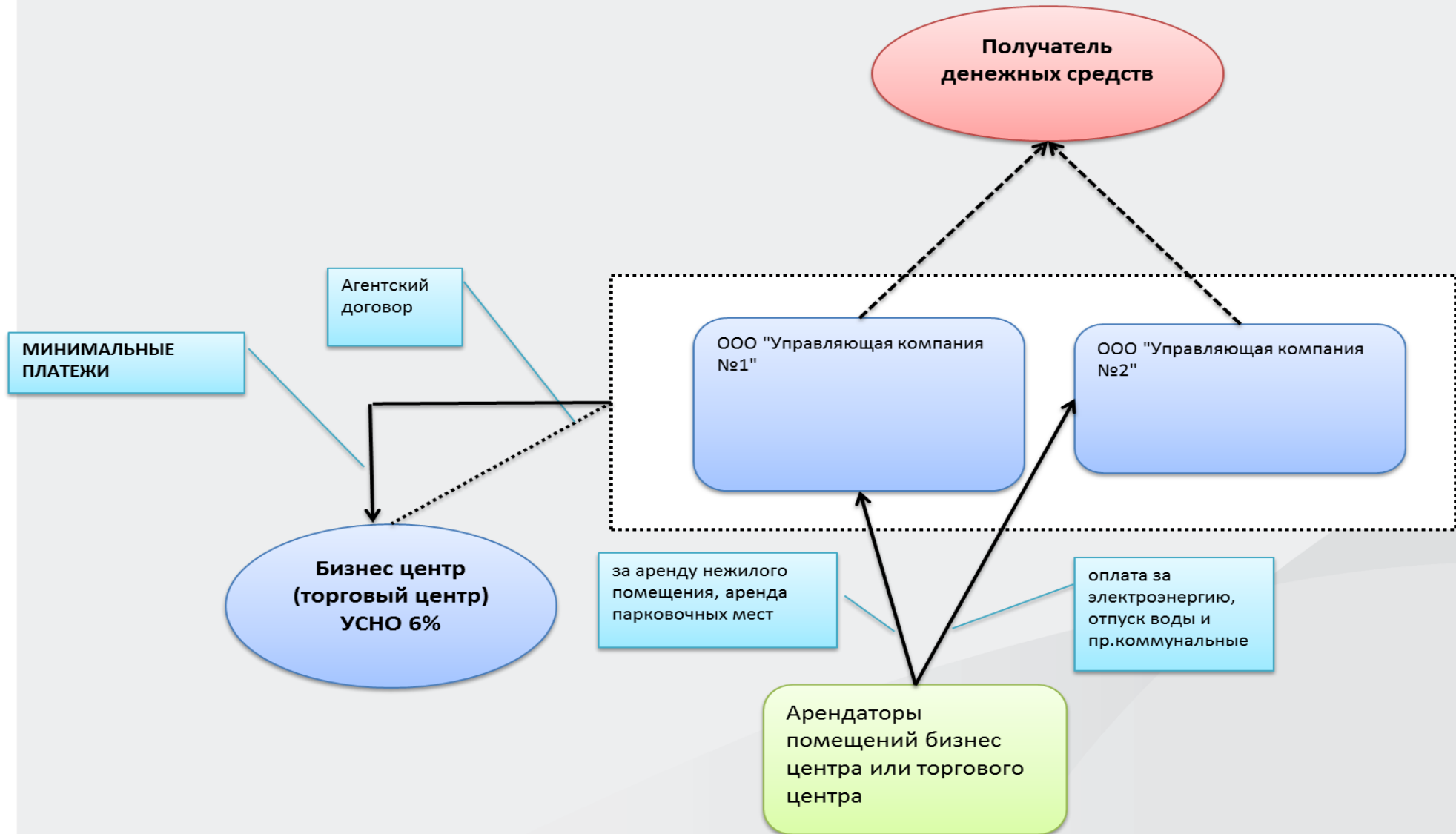
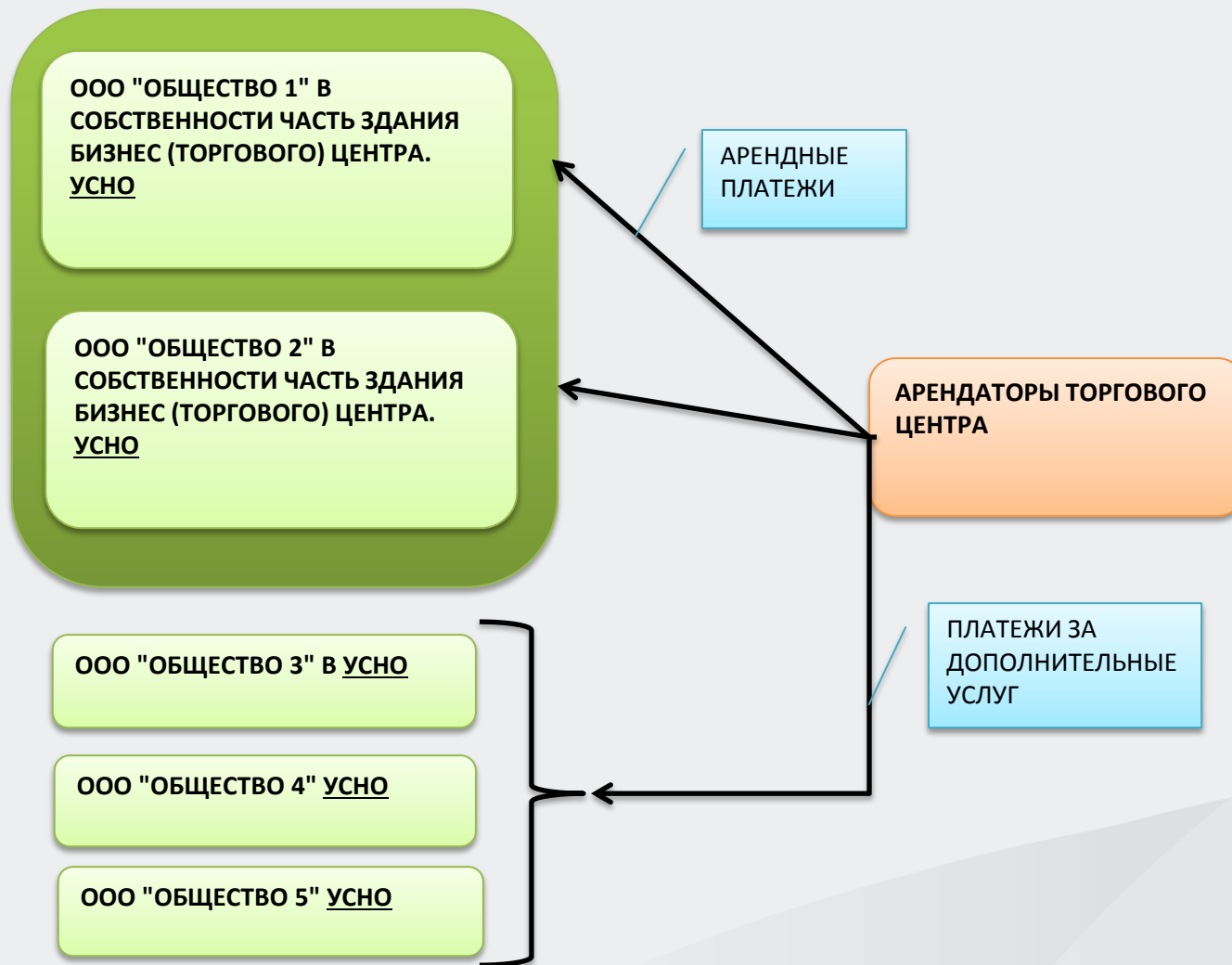


Схема №7



Изменение концепции контрольной работы

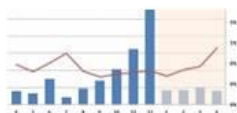
Старые подходы к Контрольной работе



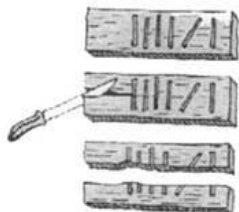
- **Проверка** – основной инструмент налогового контроля.



- **Профилактика** минимальна



- **Аналитика** почти отсутствует



- **Палочная система оценки** (количество нарушений и сумма штрафов)



- **Требования** избыточны и не связаны с риском

Новая концепция Контрольной работы



- **Проверка** – крайняя мера реагирования на выявленные риски



- **Профилактика и предупреждение налоговых нарушений** – ключевые направления контрольной работы



- **Усиление аналитической составляющей, эффективное использование всех ресурсов** (АСК НДС-2, ФИР, СОИ, и др.)



- **Дополнительные поступления в бюджет** в том числе от аналитической работы



- **Побуждение налогоплательщиков** к добровольному уточнению налоговых обязательств без назначения ВМП

РИСК и построение мероприятий налогового контроля

Риск – фундаментальный фактор, лежащий в основе построения мероприятий налогового контроля

вероятность (%) + размер (Σруб.) + серьёзность (X)



Цель – минимизация ущерба за счет эффективного использования всех ресурсов



Риск – понятие относительное, у налогоплательщика всегда есть выбор, в т.ч. самостоятельное уточнение налоговых обязательств.



Нулевой уровень недостижим, но приоритетная задача выполнима: формирование среды, при которой выбор налогоплательщиком наиболее рискованной модели поведения является экономически нецелесообразным.



СПАСИБО ЗА ВНИМАНИЕ!