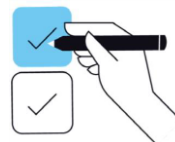




Социальный налоговый вычет по расходам на обучение

Памятка для налогоплательщиков



1. Социальный налоговый вычет по расходам на обучение вправе получить физическое лицо, оплатившее:

- собственное обучение любой формы обучения (очная, вечерняя, заочная, очно-заочная);
- обучение своего ребенка (детей) в возрасте до 24 лет по очной форме обучения;
- обучение своего опекаемого подопечного (подопечных) в возрасте до 18 лет по очной форме обучения;
- обучение бывших своих опекаемых подопечных в возрасте до 24 лет (после прекращения над ними опеки или попечительства) по очной форме обучения;
- обучение своего брата или сестры в возрасте до 24 лет по очной форме обучения, приходящимся ему полнородными (т.е. имеющими с ним общих отца и мать) либо неполнородными (т.е. имеющими с ним только одного общего родителя);
- обучение супруга (супруги) по очной форме обучения (начиная с расходов за 2024 год).

2. Размер налогового вычета на обучение

По расходам, произведенным до 2024 года, вычет предоставляется в размере не более 120 000 рублей.

Начиная с расходов, произведенных в 2024 году, вычет можно получить в размере фактических расходов на оплату обучения, но не более 150 000 рублей за календарный год.

При этом максимальная сумма является общей для всех видов социальных вычетов (за исключением вычетов в размере расходов на обучение детей и на дорогостоящее лечение).

За обучение детей и подопечных размер вычета за календарный год составляет:

- до 2024 года - не более 50 000 рублей;
- с 2024 года – не более 110 000 рублей.

8 800 222-22-22



8 (800) 222-22-22

Бесплатный многоканальный телефон
контакт-центра ФНС России

**3.****Порядок получения социального налогового вычета на обучение**

Получить социальный налоговый вычет на обучение налогоплательщик может:

**В налоговом органе**

Для получения налогового вычета на обучение необходимо представить в налоговый орган по месту жительства налоговую декларацию по форме 3-НДФЛ с приложением подтверждающих документов.

Представить налоговую декларацию по форме 3-НДФЛ можно в налоговый орган или МФЦ лично или через представителя, направить по почте или в электронном виде - через Личный кабинет для физических лиц или портал госуслуг.

**У работодателя**

Для получения налогового вычета на обучение у работодателя необходимо представить заявление на подтверждение права на получение социальных налоговых вычетов по установленной форме (форма по КНД 1112518) с приложением подтверждающих документов в налоговый орган.

В течение 30-ти календарных дней налоговый орган рассмотрит заявление и проинформирует налогоплательщика о результатах рассмотрения заявления, а также предоставит работодателю уведомление о подтверждении права на получение социальных налоговых вычетов по установленной форме (форма по КНД 1125030).

8 800 222-22-22

**8 (800) 222-22-22**

Бесплатный многоканальный телефон
контакт-центра ФНС России



4. Документы, прилагаемые к налоговой декларации или заявлению, для получения социального налогового вычета на обучение:

- копия договора на обучение;
- копия лицензии образовательной организации, если ее реквизиты не указаны в договоре;
- копии платежных документов, подтверждающих оплату обучения (кассовые чеки, квитанции к приходным кассовым ордерам, оплаченные банковские квитанции и др.);
- копия свидетельства о рождении (в случае получения вычета за обучение детей, братьев, сестер);
- документ, подтверждающий очную форму обучения (если она не прописана в договоре) (справка из учебного заведения, выписка из локальных документов или копия документа о предоставлении образовательных услуг по очной форме);
- копия документа, подтверждающего опеку или попечительство (в случае получения вычета за обучение подопечных);
- копия свидетельства о заключении брака (в случае получения вычета за обучение супруга (супруги) по очной форме обучения).

В случае представления налоговой декларации по форме 3-НДФЛ в налоговый орган лично на бумажном носителе при себе необходимо иметь документ, удостоверяющий личность.



8 800 222-22-22

8 (800) 222-22-22

Бесплатный многоканальный телефон
контакт-центра ФНС России



5.

Сроки предоставления налоговой декларации

С целью предоставления социального налогового вычета за обучение налоговую декларацию по форме 3-НДФЛ можно представить в налоговый орган в течение трех лет по окончании года, в котором оплачено обучение.

Если одновременно оплачено многолетнее обучение, то получить вычет можно только за тот год, в котором было оплачено обучение.

Важно

Чтобы воспользоваться социальным налоговым вычетом на обучение, необходимо иметь доходы, которые облагаются налогом на доходы физических лиц по ставке 13% (зароботная плата).

Налоговый вычет предоставляется при обучении в образовательных (учебных) учреждениях Российской Федерации. При этом учреждение должно иметь лицензию или иной документ, который подтверждает статус учебного заведения. Оно может быть как государственным или муниципальным, так и частным. Это, например, платные общеобразовательные, спортивные и музыкальные школы, лицеи, вузы, автошколы.

Более подробная информация о порядке получения социального налогового вычета на обучение размещена на официальном сайте ФНС России
https://www.nalog.gov.ru/rn77/taxation/taxes/ndfl/nalog_vichet/soc_nv/soc_nv_ob/

8 800 222-22-22

**8 (800) 222-22-22**Бесплатный многоканальный телефон
контакт-центра ФНС России